

# VOTRE PARTENAIRE N°1 EN ÉQUIPEMENT DE GARAGE



**S'ÉQUIPER EN TOUTE CONFIANCE**

**TAE**

TECHNO AUTOMOTIVE EQUIPMENT

# TAE

TECHNO AUTOMOTIVE EQUIPMENT

**VOTRE PARTENAIRE N° 1 EN  
ÉQUIPEMENT DE GARAGE**

Techno Automotive Equipment  
Z.1 - Research Park 250 - 1731 Zellik - Belgium  
T: +32 2 481 79 00 - E: [info@tae.be](mailto:info@tae.be)  
[www.tae.be](http://www.tae.be)

### NOUS OFFRONS DES SOLUTIONS DURABLES!



Depuis 44 ans, nous nous efforçons d'être votre meilleur partenaire en équipement d'atelier!

Nous avons développé une grande expérience et une attention particulière pour le secteur du poids-lourd, grâce à:

1° Des marques leaders mondiales dans leur segment, et technologiquement les plus avancées: FINKBEINER, HUNTER, JOSAM, MAHA, ROBINAIR, ROTARY, SAMOA, TEXA pour n'en citer que quelques-unes;

**2° L'excellence dans le service, partant du conseil pour offrir la solution la plus appropriée à un service après-vente qui vous garantit la tranquillité et la durabilité;**

**3° Notre expertise et notre savoir-faire, ainsi que la passion et l'implication de nos 85 collaborateurs.** L'expertise que nous avons accumulée, nous voulons également la transmettre au moyen de notre centre de formation reconnu par les autorités. Nous donnons par exemple des formations de certification en service airco, ainsi que des formations sur mesure en service roues et pneus.

Notre mission: dans l'optique d'une mobilité et d'un monde durable, vous procurer les solutions optimales pour offrir à vos clients un service professionnel, fiable et rentable!

Michel Vervekken, CEO

A handwritten signature in black ink, appearing to read 'M. Vervekken'.



### DIRECTEUR DES VENTES WALLONIE

**Nico Hellebaut**

nico.hellebaut@tae.be  
+32 496 12 88 83

### DIRECTEUR DES VENTES FLANDRE

**Ludo Plessers**

ludo.plessers@tae.be  
+32 496 53 91 97

### RÉGION BRABANT-WALLON, HAINAUT & BRUXELLES (FR)

**Pascal Dos Santos Ramos**

pascal.ramos@tae.be  
+32 495 27 79 20

### RÉGION LIÈGE, NAMUR & LUXEMBOURG

**Michel Schoefs**

michel.schoefs@tae.be  
+32 493 51 37 92

### RÉGION FLANDRE ORIENTALE

**Sven Cool**

sven.cool@tae.be  
+32 488 96 11 15

### RÉGION FLANDRE OCCIDENTALE

**Jeffrey De Bruyne**

jeffrey.de.bruyne@tae.be  
+32 495 56 23 93

### RÉGION ANVERS

**Michel Nafzger**

michel.nafzger@tae.be  
+32 499 56 03 89

### RÉGION LIMBOURG

**Djoere Nulens**

djoere.nulens@tae.be  
+32 484 48 90 40

### RÉGION BRABANT-FLAMAND & BRUXELLES (NL)

**Michaël Lisons**

michael.lisons@tae.be  
+32 488 95 89 28

### RESPONSABLE SERVICE COMMERCIAL INTERNE

**Bruno Timmermans**

bruno.timmermans@tae.be  
+32 495 50 18 94



CFO

**Johan Vervekken**

johan.vervekken@tae.be

DIRECTEUR APRÈS-VENTE

**Chris Merckx**

chris.merckx@tae.be

SERVICE PNEUS, AIRCO,  
DIAGNOSTIC, ÉMISSIONS

**Luc Thijs**

luc.thijs@tae.be

BANCS DE FREINAGE,  
SUSPENSION, PUISSANCE

**Jurgen Schockaert**

jurgen.schockaert@tae.be

PROJECT MANAGER

**Nico Hellebaut**

nico.hellebaut@tae.be

ÉCLAIRAGE LED,  
PONTS ÉLÉVATEURS

**Alexis Leemans**

alexis.leemans@tae.be

LECTEURS DE CODES D'ERREUR,  
DIAGNOSTIC

**Patrick Decuyper**

patrick.decuyper@tae.be

RESPONSABLE DE CHANTIER,  
ÉVACUATION DES GAZ,  
COMPRESSEURS, DISTRIBUTION

**Kris Van Billoen**

kris.vanbilloen@tae.be

RESPONSABLE DE CHANTIER

**Olivier Meremans**

olivier.meremans@tae.be

RESPONSABLE DE CHANTIER

**Geoffrey Baessens**

geoffrey.baessens@tae.be

## CERTAINS DE NOS PARTENAIRES



**AHCON**

Ce constructeur danois est le plus grand spécialiste dans la fabrication de systèmes d'automatisation et de sécurité dans le service pneus.



**AVL**  
DITEST

Cette société autrichienne a été fondée en 1948. Depuis, elle est devenue la plus grande entreprise privée au monde pour le développement et l'essai de systèmes de transmission.



**Cattini**  
OLEOPNEUMATICA

CATTINI développe et produit, depuis 1967, des crics de très haute qualité pour voitures, camions, bus et industrie lourde. Gamme extrêmement large de 2 tonnes à 150 tonnes, certifié ISO9001 et TÜF SÜD, tout fait maison.



**CHAMPION**

Fait partie du groupe américain GARDNER DENVER et possède un siècle d'expérience dans la conception et la fabrication de compresseurs haut de gamme.



**CRYPTON**  
BY TURN WITH THE FUTURE

Depuis des décennies le spécialiste anglais en matière d'émissions et de diagnostic. Produit toujours des dizaines d'appareils pour le Contrôle Technique belge.



**ELEKTRON**

Spécialisé dans la recharge de batteries depuis 1942, actuellement le leader mondial dans le segment haut de gamme des équipements de service de batteries. Position exceptionnelle en termes de technologie et de qualité.



**euro roller**  
TECHNICS

Cette société néerlandaise est spécialisée dans l'extraction des gaz d'échappement et fumées de soudure dans des locaux commerciaux. EURO-ROLLER® offre la meilleure solution dans toute situation.



**Finkbeiner**  
SINCE 1887

A été fondée à Freudenstadt en Allemagne en date du 1<sup>er</sup> avril 1927. Aujourd'hui, cette entreprise est devenue un spécialiste en ponts spécifiques bien connu avec une distribution mondiale.



**HUNTER**  
Engineering Company

Lee Hunter Jr. a fondé sa société en 1946. Grâce à son impact sur l'industrie automobile, il a été admis au Automotive Hall of Fame aux États-Unis. HUNTER est leader mondial en service roues.



Société d'origine allemande qui fête ses 123 ans cette année. Excelle de par son expérience d'années dans le développement et la production de ponts élévateurs à vérins. Qualité, longévité et solidité sont les atouts de JAB!

## CERTAINS DE NOS PARTENAIRES

JOSAM fabrique, depuis 1972, des systèmes de redressage de châssis, des bancs de redressage de cabine et de l'équipement d'alignement des roues. L'équipement d'alignement de JOSAM est homologué par presque toutes les marques OEM.



La société allemande MAHA est, depuis 50 ans, synonyme de haute technologie en matière de solutions de tests de sécurité pour l'atelier automobile. MAHA reste la référence au Contrôle Technique en Belgique et dans le monde entier!



L'entreprise, fondée en 1984, est devenue leader dans le secteur de la gestion de batteries avec de multiples homologations délivrées par des constructeurs automobiles!



Constructeur italien d'équipement destiné au service pneus qui a sa propre division technique et son propre centre de recherche équipés de la technologie la plus avancée.



Passion, innovation et flexibilité, c'est ce que la société OMER représente depuis les années 70, quand ils ont sorti le premier élévateur sans colonnes. Avec plus de 60 certifications, OMER répond à presque toutes les exigences du marché.



Fabricant belge de boosters de démarrage sécurisés de manière optimale. Gestion électronique réfléchiée des composants électroniques délicats grâce à une tension constante et plate.



RAVAGLIOLI SpA, fondée en Italie en 1958, est un des leaders mondiaux dans le domaine de l'industrie du garage. Tout se passe à l'usine même: de la conception aux essais jusqu'à la production.



Est depuis 1957 le leader mondial en équipement pour service air conditionné. Cette société américaine possède plus de 60 ans d'expérience ainsi que des dizaines de brevets et recommandations délivrés par des fabricants automobiles.



Société, fondée en Espagne en 1958, ayant développé depuis lors une large expérience et une bonne réputation mondiale en matière de gestion et traitement de liquides.



TEXA a été fondée en Italie en 1992. Aujourd'hui TEXA est devenue leader mondial en matière de conception, développement et production d'outils de diagnostic multimarques.



# SOMMAIRE

8

SERVICE PNEUS



23

PONTS ÉLÉVATEURS



40

FREINS, SUSPENSION  
& PUISSANCE



56

SERVICE AIRCO



62

DIAGNOSTIC & ÉMISSIONS



70

ÉQUIPEMENT GÉNÉRAL





# INDEX

---

Airco détecteurs de fuites	58-59
Airco kits d'azote et gaz traceur	59
Airco stations de service	58, 60
Aligneurs de roues	14, 16
Appareils de diagnostic	64-65
Appareils de nettoyage	80
Bancs de freinage	42-51
Bancs de puissance	55
Bancs d'essai tachymétriques	53-54
Batterie boosters	68
Batterie chargeurs	68-69
Batterie testeurs	69
Cages de gonflage de sécurité	18-19
Compresseurs	72
Coussins de levage	20
Crics de fosse	21
Crics pour boîtes de vitesses	21
Crics roulants	20
Détecteurs de jeux	52
Détalonneurs de pneus	10-12
Distribution d'huile et accessoires	77-78
Écarteur de pneus	19
Élévateur de roues pour équilibreuse	13-14
Enrouleurs pour diverses applications	77-78
Équilibreuses de roues	13-14
Extraction de gaz	73-74
Inspection de l'alignement des roues	15
Mesure de profondeur du profil des pneus	15
Opacimètres	67
Pompes à huile et graisse	76
Ponts élévateurs à ciseaux avec chemins de roulement	38-39
Ponts élévateurs à colonnes mobiles	32-36
Ponts élévateurs à vérins	24-31
Ponts élévateurs quatre colonnes	37
Postes à induction	79
Réglage de phares	66
Systèmes de redressage	17
Tuyauterie	75





**TAE**

TECHNO AUTOMOTIVE EQUIPMENT

SERVICE PNEUS



## MONDOLFO FERRO ÉCHANGEURS DE PNEUS TB 125, TB 128 ET TB 128 SUPER

La machine idéale pour camions et bus avec roues jusqu'à diamètre 26".

- ▶ Le TB 125 est la machine de base et convient parfaitement à vos ateliers de camions et de bus.
- ▶ Le TB 128 est la version plus puissante avec un double mouvement simultané de la roue et du bras oscillant.
- ▶ La tête de montage est spécialement conçue pour un déplacement facile entre la jante et le talon du pneu.
- ▶ Fonctionnement et **commande hydraulique** par un panneau de commande monté sur un bras oscillant.
- ▶ Sur le TB 128 N la rotation et le levage du bras de montage se font manuellement.
- ▶ Par contre sur le TB 128 SUPER le mouvement et la rotation du bras de montage sont entièrement hydrauliques.



TB 125

## MONDOLFO FERRO ÉCHANGEUR DE PNEUS TBE 156 SUPER

Machine à entraînement hydraulique pour roues avec diamètre de 14" jusqu'à 56".

- ▶ **SUPER signifie version super automatisée:**
  - Chariots de transport pouvant se déplacer à deux vitesses.
  - Levage hydraulique du porte-outil.
  - Rotation hydraulique de l'unité d'outils.
- ▶ **Plateau tournant à deux vitesses** équipé d'un moteur électrique avec frein électromécanique.
- ▶ Équipé **d'un nouveau système de montage** garantissant une fixation solide et sûre du porte-outil au chariot d'outils.
- ▶ **Nouveau contrôle électronique** pour un fonctionnement plus rapide de l'échangeur de pneus.
- ▶ **Très économe en énergie**, toute consommation d'électricité inutile est exclue.
- ▶ Panneau de commande à entraînement hydraulique, monté sur un bras articulé.
- ▶ Grâce à sa construction très solide cet appareil est capable de changer des pneus à talons et parois dures.





## MONDOLFO FERRO ÉCHANGEUR DE PNEUS TBE 160 TERRA

Échangeur de pneus destiné aux plus grandes roues, même jusqu'à 60"!

- ▶ Cet échangeur de pneus tout nouveau est spécialement conçu pour **des pneus à profil bas très rigides**.
- ▶ Grâce à sa construction solide cet appareil est capable de changer **des pneus à talons et parois les plus dures!**
- ▶ **Automatique:** l'inclinaison du disque détalonneur, ainsi que la rotation du disque et du crochet, se font par une simple commande du joystick.
- ▶ Disque détalonneur avec deux positions de travail réglables.
- ▶ **Force de détalonnage très performante.**
- ▶ Doubles mouvements: **la roue et le chariot porteur se déplacent simultanément.**
- ▶ Commande pratique du **bras oscillant standard** (commande mobile disponible en option).



**La version TBE 160 MATIC est la variante automatisée du TBE 160 TERRA avec diverses fonctionnalités supplémentaires utiles et pratiques, telles que:**

- ▶ Crochet de démontage hydraulique très pratique et unique pour un démontage sans aide d'un levier.
- ▶ Inclinaison hydraulique du disque détalonneur pour desserrer les anneaux.
- ▶ Translation entièrement automatisée d'un côté à l'autre de la roue (gauche / droite) par simple pression d'un bouton.
- ▶ Correction automatique de la hauteur et du positionnement de l'outil en fonction du diamètre de roue choisi (par exemple réglé à 22,5", et hop, tout est dans la bonne position pour commencer le démontage).

## MONDOLFO FERRO ÉCHANGEUR DE PNEUS TBE 60

Machine très performante pour monter des pneus de véhicules portuaires et de génie civil.

- ▶ **Exécution très solide et extrêmement lourde fournissant beaucoup plus de force de détalonnage.**
- ▶ Rotation par moteur hydraulique pour plus de puissance et de couple.
- ▶ Grâce à sa construction solide cet appareil est capable de changer des pneus à parois et talons les plus durs!
- ▶ Appareil avec bras automatisé: l'inclinaison du bras de pression, ainsi que le retournement pour avoir accès à l'autre côté du pneu, se font entièrement de manière **hydraulique**.
- ▶ Équipé d'une commande par bras oscillant (standard) ou par commande à distance (en option).





### MONDOLFO FERRO DÉMONTE-PNEUS TB 124 MOBILE

Démonte-pneus électrohydraulique pour service mobile.

- ▶ **Appareil compact et solide** pour montage de pneus d'autobus et de poids-lourds.
- ▶ Idéal pour le **dépannage et le service pneus en mouvement**.
- ▶ Peut être déplié de manière hydraulique.
- ▶ L'appareil peut être installé du côté arrière, soit du côté latéral d'une camionnette ou dans une remorque.
- ▶ Conçu pour traiter des roues de **14" jusqu'à 26"**.
- ▶ **Disponible uniquement en machine ou en package**, y compris groupe débit-air à faible bruit 14 kW et enrouleurs de tuyaux à air comprimé.



### RAVAGLIOLI DÉMONTE-PNEUS GRS 926 MOVI

Échangeur de pneus mobile pour dépannage et service pneus en mouvement.

- ▶ Démonte-pneus pour roues de poids-lourds conçu pour installation dans un **véhicule de dépannage**.
- ▶ Possibilité d'installation du côté arrière, soit du côté latéral d'une camionnette ou dans une remorque.
- ▶ **Cette machine peut être dépliée de manière hydraulique et est équipée d'un serrage hydraulique de la roue.**
- ▶ Commande à distance pratique sans fil comme pour des outils de construction.
- ▶ **Pour roues jusqu'à 27"** (diamètre de roue maximum de 1.300 mm).





**HUNTER**  
Engineering Company

## HUNTER ÉQUILIBREUSE DE ROUES POUR POIDS-LOURDS GSP 9600 HD

Équilibreuse de roues unique pour poids-lourds avec la technologie SmartWeight® et rouleau de mesure ForceMatch® pour la mesure de la course en hauteur ainsi que pour toute sorte de diagnostic.

- ▶ Équipé en standard d'un **élévateur de roues intégré**.
- ▶ Équipé d'un rouleau presseur breveté ForceMatch® pour détection FLAT SPOT et mesure de la course en hauteur.
- ▶ Possibilité de mesurer la course en hauteur de la jante, afin d'effectuer un positionnement optimal du pneu par rapport à la jante.
- ▶ La technologie **SmartWeight® améliore considérablement l'équilibrage**, réduit l'utilisation de masses et **augmente la productivité!**
- ▶ Le **système CenteringCheck®** assure un **centrage optimal** et élimine d'éventuelles fautes de montage.
- ▶ Fonction **HammerHead®** pour un positionnement plus rapide des masses (en option).



### Élévateur de roues



- ▶ **Élévateur** pour un traitement rapide et sûr de roues lourdes de très grand diamètre (**en option**).

### SmartWeight®



- ▶ Technologie d'équilibrage brevetée.

### Load Roller



- ▶ Mesure **toute la zone de contact** pour obtenir **des résultats précis**.



**HUNTER**  
Engineering Company

## HUNTER ÉQUILIBREUSE POUR CAMIONS HD ELITE

La nouvelle équilibreuse pour camions de HUNTER.

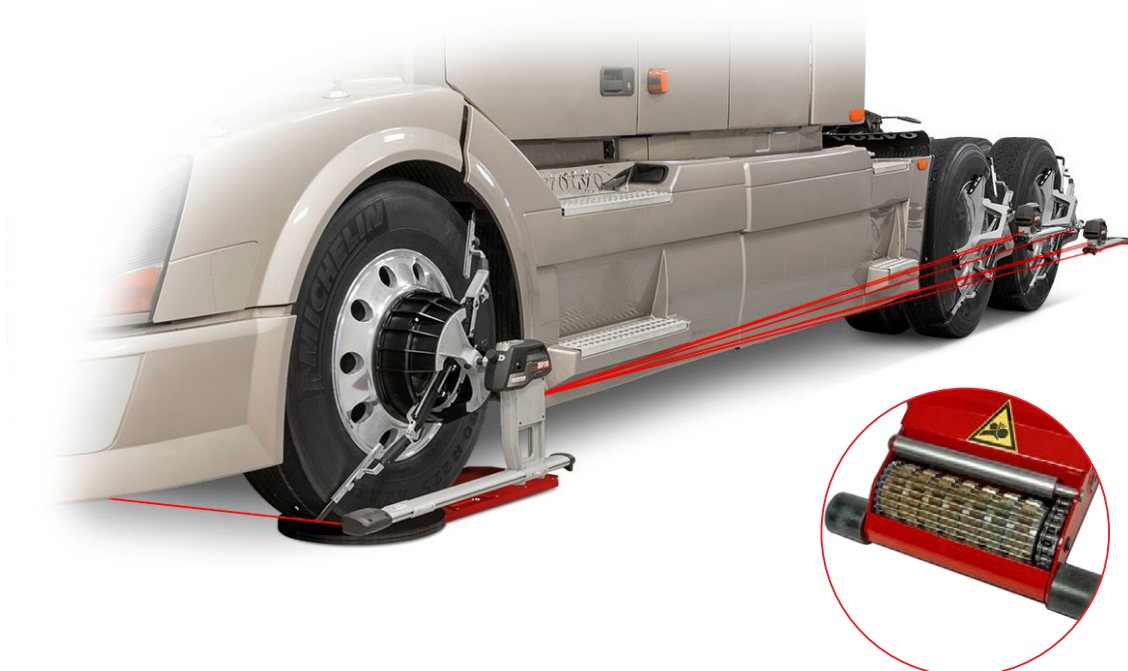
- ▶ Équilibreuse de roues de camions avec **mesure automatique du voile du pneu et de la jante.**
- ▶ **Entièrement automatique;** plus besoin d'entrer les dimensions de la jante, monter la roue et fermer le capot, c'est fait.
- ▶ Mesure le voile de la jante grâce au **scanner-laser** très précis.
- ▶ Mesure la déformation du pneu grâce au **rouleau presseur breveté HUNTER.**
- ▶ Améliore la position du pneu par rapport à la jante et évite les vibrations dues à la déformation du pneu ou 'faux rond' de l'ensemble.
- ▶ **Technologie HUNTER SmartWeight®**, gain de temps et moins de masses utilisées.
- ▶ **Système automatique CenteringCheck®**, assure un centrage précis à tout moment.



## HUNTER ALIGNEUR DE ROUES POUR CAMIONS DSP 760 T

Installation facile et résultats rapides!

- ▶ **Système de mesure avec 6 capteurs** pour mesurer **3 essieux** simultanément.
- ▶ Mesurage rapide et très précis du **parallélisme, carrossage** et **chasse** en seulement quelques minutes.
- ▶ Dévoilage "roulant" **sans** besoin de **soulever** le camion.



Dispositif 'truck pusher' très pratique pour avancer le véhicule facilement lors du dévoilage roulant.





## HUNTER LIGNE D'INSPECTION QUICK CHECK DRIVE HD

**HUNTER**  
Engineering Company

Inspection des pneus et alignement sans s'arrêter!

- ▶ Une inspection complète en seulement **15 secondes!**
- ▶ **Stimule la vente** d'alignements et de changements de pneus.
- ▶ Réduisez le **coût par kilomètre** d'un véhicule grâce à un alignement parfait.
- ▶ **Pas besoin d'un opérateur!** Le conducteur conduit simplement à travers la chaîne d'inspection.
- ▶ Prend en charge les configurations semi-remorques, les doubles essieux, etc.



- ▶ C'est le paquet d'inspection 'Heavy Duty' complet.



- ▶ Inspection autonome d'alignement et de profondeur de profil.



## JOSAM ALIGNEURS DE ROUES POUR POIDS-LOURDS ET AUTOBUS

Mesure une combinaison camion-remorque en seulement 5 minutes. Tout simplement INCROYABLE!

Chaque **constructeur de poids-lourds ou fabricant de pneus** confirme qu'une **économie de carburant de 2 % à 10 %**, grâce à un alignement de roues précis, correspond parfaitement à la **réalité quotidienne**. Ceci représente **une économie d'environ € 2.000 à € 3.000** par combinaison camion-remorque par an.

**Imaginez-vous une flotte de 20 camions, ...  
En effet, vous savez aussi calculer!**

La mesure se fait en conduisant le véhicule **entre les échelles de mesure fixes**. Un alignement de roues ne prend qu'un petit moment. L'alignement peut donc être **contrôlé rapidement lors de chaque entretien**.

- ▶ Plus besoin de fixer des échelles de mesure.
- ▶ Plus besoin de soulever et plus de dévoilage.
- ▶ Ne mesure plus par essieu, mais mesure le camion entier en une seule fois.



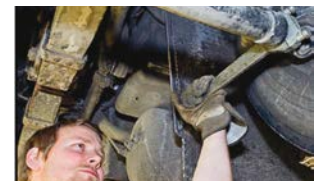
## JOSAM MARTEAU VIBRANT PNEUMATIQUE ET CLÉ HEXAGONALE

Desserrer les barres de direction de camions et véhicules n'est plus un cauchemar!

- ▶ **Marteau vibrant pneumatique JOSAM, un outil très performant!**
- ▶ Clé hexagonale entièrement verrouillable, plus de rotation de la clé.
- ▶ Extensible en glissant un tube dessus.
- ▶ Idéal pour **MAN, MERCEDES, RENAULT, SCANIA, VOLVO ...**



**Une solution pour toutes les connexions bloquées grâce aux nouveaux outils JOSAM!**





## JOSAM, LE LEADER EN RÉPARATION DE CAMIONS

Redressage et réparation de châssis et cabines, service camions-remorques et bus.



### JOSAM FRAME PRESS

Systèmes de réparation de châssis avec un cadre de traction encastré dans le sol.

Le **système d'alignement JOSAM** est basé sur le principe des poutres en L coulées dans le sol de l'atelier. En combinaison avec la **fosse d'entretien JOSAM**, il constitue l'espace de travail idéal pour le redressage de camions lourds et légers, de semi-remorques et d'autobus.



### JOSAM I-PRESS

Un système de redressage universel sur base de plots de traction.

Le système I-PRESS ne nécessite pas de travaux de génie civil. L'ancrage se fait d'une manière facile à l'aide des plots de traction fixés dans le sol. Le système comporte **trois unités de redressage complètes**, chacune montée sur roues et avec accessoires. Il peut être facilement complété par d'autres **outils de redressage JOSAM**, tels que nos pinces de rivetage et nos systèmes hydrauliques de redressage.

### JOSAM CAB TOWER

Réparation de véhicules et cabines surélevées endommagées.

Afin de redresser des unités et carrosseries de véhicules surélevés, **L'ÉQUIPEMENT DE PRESSE À CADRE** existant **JOSAM**, ainsi que **l'équipement I-PRESS**, peut être complété par des tours. Les chariots de presse et de guidage normalement utilisés pour redresser les châssis, deviennent la **base des tours de cabine**.





AHCON

## AHCON CAGE DE GONFLAGE DE SÉCURITÉ TBR ALCATRAZ

Cage de gonflage facile à utiliser spécialement conçue pour pneus de camions.

- ▶ Une **sécurité** assurée pour un **investissement minimal!**
- ▶ Cette cage de gonflage est équipée d'une porte d'entrée et peut être équipée **en option** d'un ordinateur de **gonflage des pneus AHCON PCI.**
- ▶ **Paroi SIMPLEX**, construit d'un maillage à paroi simple.
- ▶ Convient pour pneus jusqu'à 1.150 mm.



## AHCON CAGE DE GONFLAGE DE SÉCURITÉ TBR 1100 DUPLEX

La toute nouvelle version de cages de gonflage de sécurité pour pneus de poids-lourds.



- ▶ Cette **cage de gonflage AHCON DUPLEX TBR 1100 DUPLEX** offre un haut degré de sécurité lors du gonflage de pneus de poids-lourds.
- ▶ La **paroi DUPLEX** brevetée est conçue avec un maillage **STRETCH à paroi double**, assurant une **double protection** lorsque le pneu explose.
- ▶ La particularité de cette cage est que le **système DUPLEX** brise l'onde de pression à deux reprises et que la direction est inversée vers l'intérieur de la cage.
- ▶ Cette cage de gonflage **peut être composée sur mesure selon vos besoins spécifiques**, avec entre autres le système d'éjection très pratique des roues avec pédale.
- ▶ Possibilité de raccorder **deux ou plusieurs cages de gonflage de sécurité TBR 1100 DUPLEX.**

## AHCON CAGE DE GONFLAGE DE SÉCURITÉ OTR 2000

Nouvelle cage de gonflage rationalisée et optimisée pour roues de véhicules agricoles et de génie civil.

- ▶ Offre une **sécurité maximale** lors du traitement de pneus de grand diamètre.
- ▶ La **paroi DUPLEX** brevetée est conçue avec un maillage **STRETCH à paroi double**, assurant une **double protection** lorsque le pneu explose.
- ▶ La cage de gonflage de sécurité OTR 2000 **peut être composée sur mesure selon vos besoins spécifiques.**





## AHCON CAGE DE GONFLAGE DE SÉCURITÉ MAXI SAFE EM

**AHCON**

Cage de sécurité pour le gonflage de pneus de véhicules agricoles et de génie civil de grand diamètre.

- ▶ **AHCON** continue d'innover et présente sa toute nouvelle cage de gonflage avec portes latérales.
- ▶ Idéal pour mettre **des pneus lourds de véhicules agricoles dans la cage de gonflage à l'aide d'un chariot élévateur.**
- ▶ Cage de gonflage extra large laquelle peut être équipée d'un **ordinateur de gonflage automatique** et d'un **canon à air "OMEGA AIRJET"** pour gonfler les pneus les plus difficiles.
- ▶ Convient aux roues jusqu'à un diamètre de **2.240 mm.**
- ▶ Dimensions (L x l x h): 2.400 x 1.400 x 2.400 mm.



## AHCON CAGE DE GONFLAGE DE SÉCURITÉ X-BOX

Cages de gonflage de sécurité spécialement conçues pour le traitement des roues les plus grandes.

- ▶ La **cage de gonflage AHCON X-BOX** se démarque des autres cages, car elle est **conçue pour un chargement horizontal des roues.**
- ▶ La roue est chargée **horizontalement dans la cage à l'aide d'un chariot élévateur**, donc plus besoin de rouler la roue dans la cage **en évitant que la roue tombe.**
- ▶ L' **AHCON X-BOX** est la cage de gonflage pour pneus lourds la plus sécurisée sur le marché!



## AHCON GONFLEURS DE PNEUS AUTOMATIQUES PCI 1200

Ordinateurs réglables pour le gonflage automatique des pneus.

- ▶ Quatre "**pressions finales**" et "**surpressions**" programmables.
- ▶ Avec support mural ou sur pied (ce dernier en option).



## AHCON ÉCARTEURS DE PNEUS PNEUMATIQUES TS 9000

Écarteur de pneus pneumatique avec élévateur de roues, y compris lampe d'inspection halogène avec pied pliable.

- ▶ Capacité de levage: 350 kg.
- ▶ Hauteur de travail: 895 mm.
- ▶ Également livrable en version sans élévateur.



**Cattini**  
OLEOPNEUMATICA

## CATTINI CRICS HYDROPNEUMATIQUES

Le spécialiste pour les poids-lourds, avec des tonnages accrus.

Avec sa **gamme très élaborée et variée** la marque **CATTINI** est vraiment la référence par excellence au niveau du levage de véhicules lourds, camions, bus, grues, etc.

Tous les crics sont équipés d'un **double clapet de descente, lequel assure une vitesse de descente constante sous une charge élevée**. Le piston est également rétracté automatiquement. Tous les crics sont équipés de **2 rallonges de respectivement 70 mm et 120 mm**. L'extrémité supérieure est fabriquée de matériau antidérapant côtelé.



### YAK 330

Version **spécialement conçue pour véhicules agricoles** à essieux relevés.



### YAK 312

Le **YAK 312** a une hauteur de **seulement 120 mm**, ce qui fait qu'il est un **des crics hydro-pneumatiques les plus bas** sur le marché. Ce **cric à 4 étages** a une capacité de levage jusqu'à **60 tonnes**.



### YAK 215 / 215 P

Le **YAK 215** et la version portable **YAK 215 P** sont les crics par excellence pour le dépannage "on the road". **Cric à 2 étages de 40 / 20 tonnes** avec une **hauteur minimale de seulement 150 mm**. La version portable **YAK 215 P** ne pèse que **32 kg!**

## CATTINI COUSSINS DE LEVAGE

Coussins de levage à haute pression pour lever les charges les plus lourdes.

- ▶ Exercent une force maximale depuis une **petite zone**.
- ▶ **Force de levage de 3.000 kg jusqu'à 100.000 kg**.
- ▶ Bords de protection coniques.
- ▶ **Surface antidérapante** unique.





## CRICS DE FOSSE STANDARDS AVEC BERCEAU SUR MESURE

Qualité pure dans un design peu encombrant.

# TAE

### Crics pour boîtes de vitesse

**Cric télescopique mobile à 3 étages** pour boîtes de vitesse avec une capacité de levage de 2,5 tonnes ainsi qu'une plaque supérieure inclinable.



### Crics de fosse hydrauliques

- ▶ Disponible en **version manuelle 4, 8 et 15 tonnes** avec vérin simple effet.
- ▶ Livrable en **version semi- et entièrement automatique 4, 8, 15, 20 et 30 tonnes** avec vérin à double effet et élévateur rapide pour monter et descendre.
- ▶ Tous les crics sont équipés d'un système **anti-basculement**.
- ▶ Nacelle sur roulement à billes ou à aiguilles, si nécessaire aussi tourné coniquement.
- ▶ **SUR DEMANDE, CRICS SUR MESURE.**



### Cric au sol mobile

Cric au sol télescopique 15 tonnes avec nacelle sur **2 rails fixés sur le sol**.





benzinger  
Spezial-Transport  
70520 Frickeheim  
Tel. 07044/9460

74

benzinger rb

L

Actros

16-44



A large, stylized red silhouette of a car is positioned in the upper right quadrant of the page. The car is shown from a side profile, facing right. It has a rounded front end, a visible headlight, and a rear window. The silhouette is composed of solid red shapes.

**TAE**

TECHNO AUTOMOTIVE EQUIPMENT

PONTS  
ÉLÉVATEURS



### JAB PONTS ÉLÉVATEURS À VÉRINS

Ponts élévateurs à piston hydraulique avec capacité de levage jusqu'à 35 tonnes par piston.

Grâce à leur spécialisation, ils proposent aujourd'hui une **large gamme de ponts élévateurs qui s'applique à beaucoup de véhicules**: des ponts élévateurs pour véhicules de tourisme, camions, chariot élévateurs, chars, bulldozers, bus, trains, trams, etc. À côté de lignes de contrôle classiques et des fosses, ces ponts élévateurs multi-vérins sont de **plus en plus populaires dans le monde de l'automobile**. Entre temps ces ponts élévateurs à vérins **se trouvent déjà dans la plus part des ateliers** pour camions.

#### Les grands avantages de ces ponts élévateurs à vérins sont:

- ▶ **Levage roue libres**, toutes les roues sont libres d'accès sans chemin de roulement ou autres qui bloque l'accès.
- ▶ **Idéal pour le service des freins**, tous les axes peuvent être munis de nouvelle plaque ou de nouveaux tambours.
- ▶ Le démontage de boîtes de vitesse ou autre sont fait **au niveau du sol**.
- ▶ Tous les travaux s'effectuent sur **un sol fermé, pas de risque de tomber dans la fosse**.
- ▶ **Une variation d'accessoires**, pour augmenter la sécurité tout comme simplifier et augmenter la vitesse de travail.
- ▶ **Très peu d'entretien** nécessaire.



AERTS - Bornem



## JAB PONTS ÉLÉVATEURS À VÉRINS

Une large gamme avec des possibilités presque infinies.



Une diversité de possibilités et d'accessoires permettent **un grand nombre de combinaisons différentes**. Nous sommes convaincus que nous pouvons fournir une solution optimale pour votre application spécifique.

### Quelques possibilités sont:

- ▶ Piston classique ou télescopique.
- ▶ Piston fixe et / ou mobile, ou uniquement une combinaison de pistons mobiles pour une grande flexibilité.
- ▶ **Barre de sécurité mécanique supplémentaire fait partie de l'équipement standard.**
- ▶ Plaques de recouvrement télescopiques ou en segments pour la fosse.
- ▶ Version avec tête de levage encastrée.
- ▶ Joints spéciaux ou version galvanisée pour les stations de lavage.
- ▶ **Version ATEX pour les cabines de peinture** ou autres zones avec des dangers d'explosion.
- ▶ Interrupteur de position-R, indication de position de repos comme sécurité de déplacement du véhicule.
- ▶ **AWBP: programmation des axes de roues des véhicules pour un positionnement plus rapide des pistons mobiles.**
- ▶ **Tête de levage mécanique adaptable**, avec ou sans supervisions par camera. Tout comme des **têtes de levage spéciales**, comme par exemple têtes de levage pour différentiels, remorques, etc.



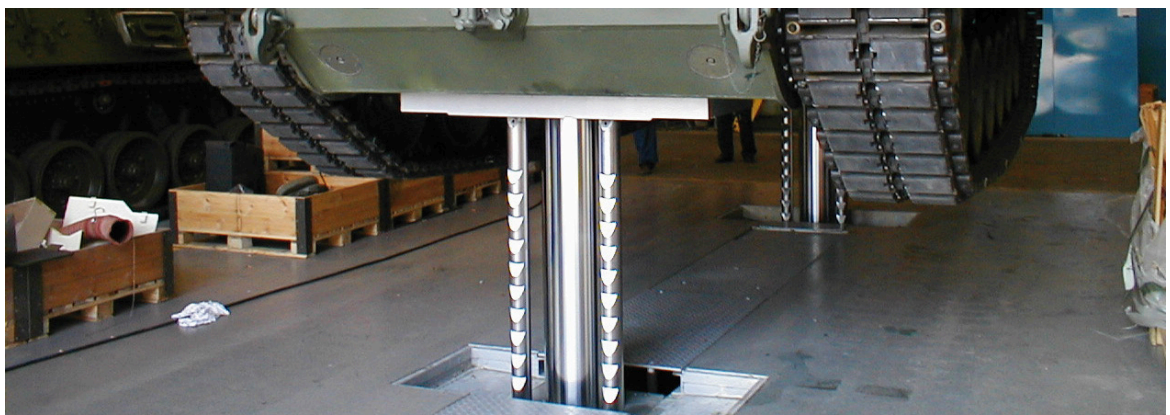
AERTS - Bornem



## JAB PONTS ÉLÉVATEURS À VÉRINS

### Les atouts JAB qui font la différence:

- ▶ Hauteur de levage de 1.900 mm, pour les vérins simples tout comme les versions télescopiques.
- ▶ Capacité de levage jusqu'à 35 tonnes par piston.
- ▶ La capacité de levage pour les versions télescopiques est valable pour chaque course de piston.
- ▶ Les vérins sont en **chrome dur**.
- ▶ Le mécanisme de mouvement pour les vérins mobiles se passe via un **système de double chaînes**.
- ▶ Pompes directement couplées **sans connexion par flexible hydraulique**.
- ▶ **Tous les travaux d'entretien se font depuis le niveau du sol**, via les trappes prévues à cela.
- ▶ **Latte de sécurité mécanique standard** qui a une position de sécurité disponible tous les 75 mm.
- ▶ En option possibilité d'équiper les **têtes de levage par un système mécanique automatique téléguidé**, avec ou sans l'aide de caméras avec vue sur les supports de levage.



LA DÉFENSE - Rocourt. Capacité de levage de 35 tonnes par vérin.



## JAB PONTS ÉLÉVATEURS À VÉRINS



Quelques exemples d'applications spécifiques:

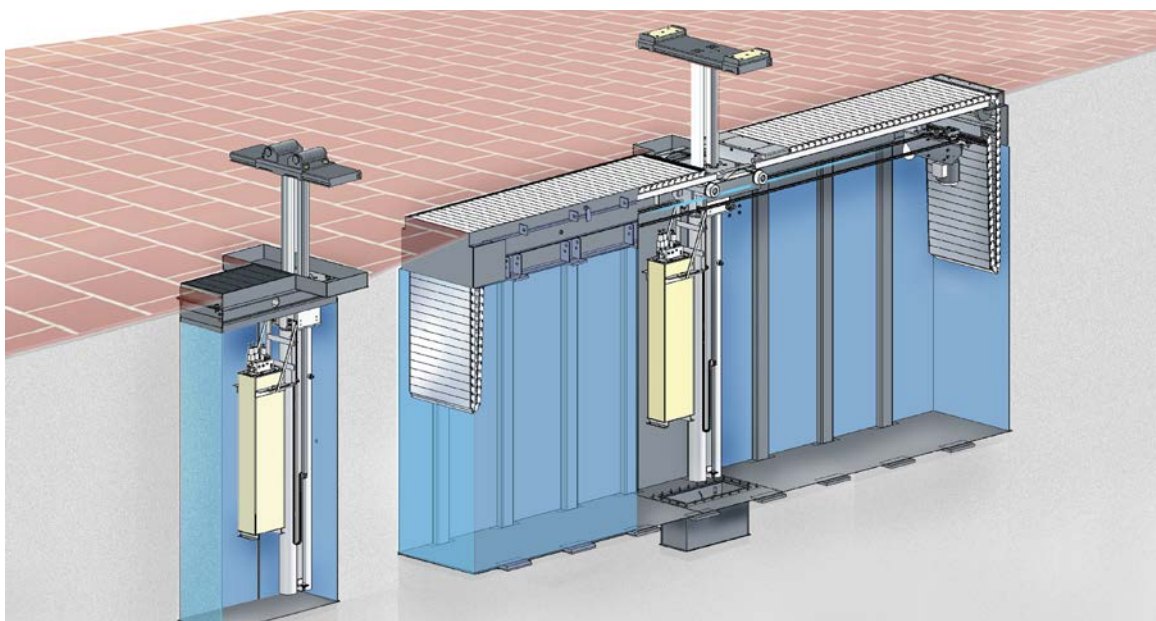
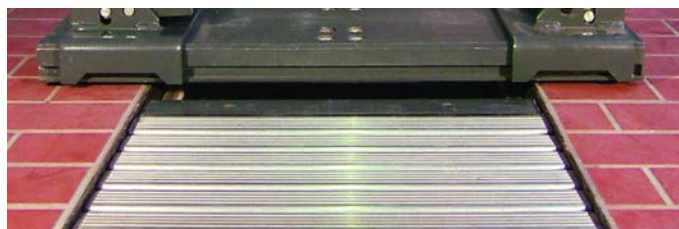




### MAHA PONTS ÉLÉVATEURS À VÉRINS

Pont élévateur pour les véhicules utilitaires et bus jusqu'à 56 tonnes poids total.

- ▶ Pont élévateur à vérins avec **vitesse sans précédent.**
- ▶ Configuration de base est 1 piston fixe et 1 piston mobile.
- ▶ Diverses variantes possibles jusqu'à 1 piston fixe et 3 pistons mobiles.
- ▶ **Double circuit hydraulique** pour une sécurité optimale.
- ▶ Levage avec une hauteur minimale par rapport au sol.
- ▶ **Levage idéale pour véhicules bas.**
- ▶ Divers supports de levages spécifiques disponibles pour bus et remorques.
- ▶ Les **volets enrouleur de sol en aluminium** permettent un sol égal.
- ▶ Volets enrouleur de sol en aluminium complètement fermés, peuvent supporter des poids jusqu'à 4 tonnes.
- ▶ Commande moderne et facile d'utilisation.
- ▶ Déplacement jusqu'à 4.020 mm entre l'empattement minimal et maximal des roues.





## MAHA PONTS ÉLÉVATEURS CAMIONS TRUCKLIFT

Pont élévateur multi vérins pour camions, remorques, bus, camionnettes, véhicules agricoles, ... (jusqu'à 56 tonnes).



Système de levage **MAHA** idéal dans l'atelier moderne! Toujours la condition la plus ergonomique pour les employés et pour effectuer divers travaux sur une large gamme de véhicules.

Logiquement le plus complémentaire aux fosses, mais avec l'avantage de toujours travailler à la lumière du jour, toujours à la hauteur souhaitée et sans risque de chute dans la fosse.





### MAHA PONTS ÉLÉVATEURS CAMIONS TRUCKLIFT

Pont élévateur multi vérins pour camions, remorques, bus, camionnettes, véhicules agricoles, ... (jusqu'à 56 tonnes).

- ▶ Le **MAHA TRUCKLIFT** donne une **très grande stabilité à une très grande hauteur de 2.050 mm.**
- ▶ Configuration de base est 1 piston fixe et 1 piston mobile.
- ▶ **Possibilité d'extension jusqu'à 4 pistons, dont 3 mobiles.**
- ▶ **Grande liberté de mouvement** du vérin mobile.
- ▶ **Synchronisation précise** grâce au système ultrason patenté de **MAHA.**
- ▶ Pont avec des hauteurs et rapidité de levages sans précédents.
- ▶ Grâce au système hydraulique à double fonctionnement les vérins peuvent **descendre à la vitesse normale (rapide) sans charge.**
- ▶ Le pont élévateur est équipé de 2 cylindres hydrauliques séparés qui prévoient la sécurité de levage et descente obligatoire. La grande stabilité est également un grand avantage.
- ▶ Sécurité optimale pendant l'utilisation grâce à la **détection électronique standard de surpression / perte dans le circuit hydraulique.**
- ▶ **Le petit volet enrouleur en aluminium peut supporter le passage de véhicules jusqu'à 4 tonnes** et donne toujours un sol égal en toute circonstance. Il ne faut jamais déplacer manuellement des plaques de recouvrement.
- ▶ **Solution pour vérins séparés très flexible et conviviale pour les clients** grâce à des **cassettes d'encastrement séparées.**
- ▶ **Programme de positionnement standard automatisé** avec mémoire d'empattement de plusieurs véhicules. Gains de temps pour le positionnement des vérins mobiles.
- ▶ **Diverses possibilités de levage qui sont facilement interchangeables.**







## MAHA PONTS ÉLÉVATEURS CAMIONS TRUCKLIFT

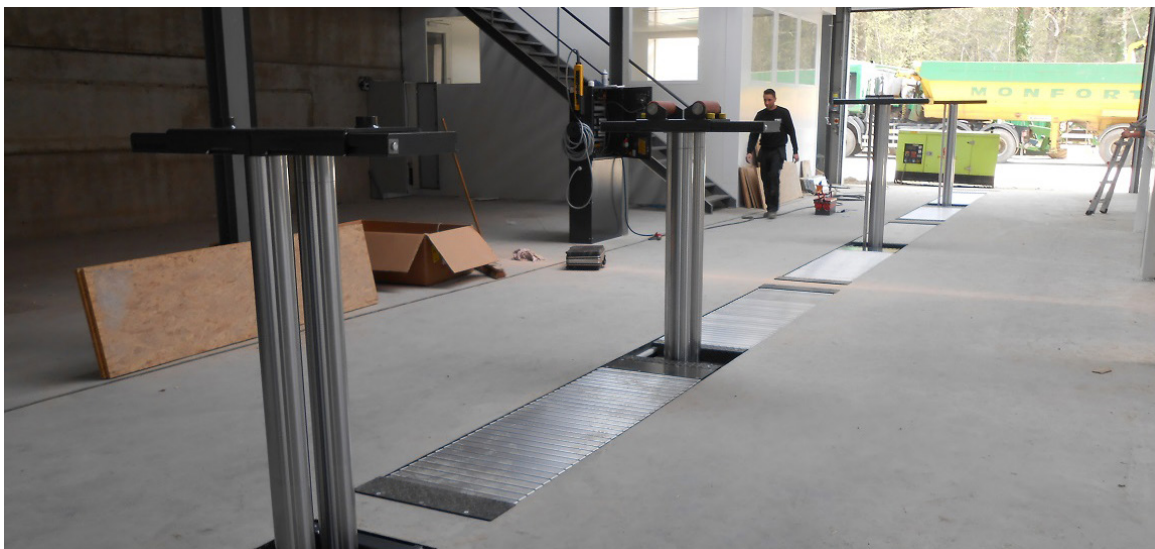
Une sélection de nos références.



SCANIA - Peruwelz (TRUCKLIFT 2 cylindres).



TURBOTRUCKS - Aalst (TRUCKLIFT 3 cylindres).



MONFORT - Sorée (TRUCKLIFT 4 cylindres).



### MAHA PONTS ÉLÉVATEURS À COLONNES MOBILES RGA ET RGA UC

Liberté de déplacement avec ce set de 4 colonnes mobiles.

Avec les colonnes mobiles RGA il n'y a **plus de câbles gênants** sur le sol d'atelier!

#### Plus de câbles gênants

Le RGA consiste d'un set de base de 4 colonnes mobiles. **Les colonnes fonctionnent sur accu**, donc plus de câbles sur le sol d'atelier. Ceci donne au monteur **plus de liberté** et rend les véhicules plus accessibles pour l'outillage, les postes à souder et autres appareils mobiles. Les problèmes avec des câbles abîmés font partie du passé.

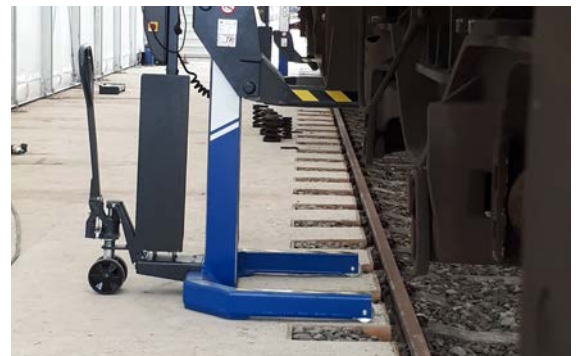
#### Connexion par radiographie

Les batteries rechargeables des colonnes RGA alimentent les colonnes et sont connectées radiographiquement. **La commande du système complet peut se faire à chaque colonne** ou on peut aussi commander chaque colonne séparément.

#### Sans frictions

Le système de levage est équipé d'un **système d'entraînement de billes à cycle haut de gamme**. Le système de levage est basse friction ce qui permet de rendre les colonnes très économiques au niveau consommation d'énergie. Avec les batteries puissantes vous pouvez effectuer jusqu'à 30 levages / descentes par charge.

La basse friction donne quasiment **aucune usure**, ce qui permet de garantir une longue durée de vie. **Les colonnes sont fines et facilement déplaçables**. Elles sont aussi utilisables par set de 2 et le système peut être élargi jusqu'à maximum 8 colonnes.





## MAHA PONTS ÉLÉVATEURS À COLONNES MOBILES RGA ET RGA UC



Liberté de déplacement avec ce set de 4 colonnes mobiles.

- ▶ Avec ces colonnes mobiles **MAHA RGA et RGA UC** vous investissez correctement dans un set de 4 pièces de qualité avec capacité de levage de **7.500 kg**.
- ▶ **Possibilité de déplacement optimal** du monteurt et **accès idéal** pour l'outillage mobile.
- ▶ **Très facilement déplaçable** grâce à la construction fine.
- ▶ Friction basse dans le système résulte dans une **consommation basse**.
- ▶ **Commande électronique** avec UP / DOWN, bouton d'arrêt d'urgence, commande pour fonctionnement séparé ou groupé **sur chaque colonne**.
- ▶ **Synchronisation électronique**, avec monitoring et contrôle de sécurité par radiographie.
- ▶ **Standard 4 x dolly mobile hydraulique**.
- ▶ Les colonnes de levage électromécaniques n'ont **pas de parties qui se déploient vers le haut au levage**, contrairement aux colonnes hydrauliques. Grâce à cela il n'y a aucune possibilité d'endommagement des véhicules.
- ▶ Presque **aucun entretien nécessaire** et avec l'absence de cylindres **aucune possibilité de fuite**.
- ▶ **Entraînement par roue hélicoïdale**, monté au sommet de la colonne.
- ▶ Contrôle de la descente d'urgence, permet une descente mécanique.
- ▶ **Extensible** jusqu'à un set de 8 colonnes.
- ▶ **Stockage très compact** dans l'atelier en cas de non utilisation des colonnes.





## FINKBEINER PONTS ÉLÉVATEURS À COLONNES MOBILES

De 2.500 kg jusqu'à 15.000 kg de capacité de levage par colonne.

Cette entreprise plein de coutumes dans la branche, **FINKBEINER, dispose d'années d'expérience dans le développement et la production de ponts élévateurs.** Ceci est la base pour la force d'innovation, la qualité et fiabilité opérationnelle. La gamme de **FINKBEINER** contient des ponts pour véhicules de tourisme, camion, bulldozers, trains, trams, véhicules d'aéroports et toutes autres applications spécifiques.

FINKBEINER propose, avec la série EHB, un large éventail de colonnes de levage mobiles hydrauliques avec diverses accessoires. Ces colonnes ne trouvent pas seulement d'application dans le monde des camions et bus, mais aussi pour les camionnettes, excavatrices, trams, trains, etc.

**Aussi disponible en version sans fil!**

### Avantages importants

- ▶ Pas d'alimentation permanente en triphasé.
- ▶ **Le set complet de colonnes peut-être rechargé avec une simple prise de courant monophasée.**
- ▶ Pas de câbles de connexion, **pas de risque de trébucher**, positionnement pour utilisation plus rapide.
- ▶ La distance entre colonnes est moins limitée sans câbles.
- ▶ **Communication sans fil** via signal radio; une technologie de communication fiable approuvée par le temps.



BRONN TECHNICS - Temse



BUGA LIMBURG - Hasselt



VANASSCHE SERVICE - Harelbeke



DE LIJN - Kinrooi



## FINKBEINER PONTS ÉLÉVATEURS À COLONNES MOBILES



Entraînement électrohydraulique.

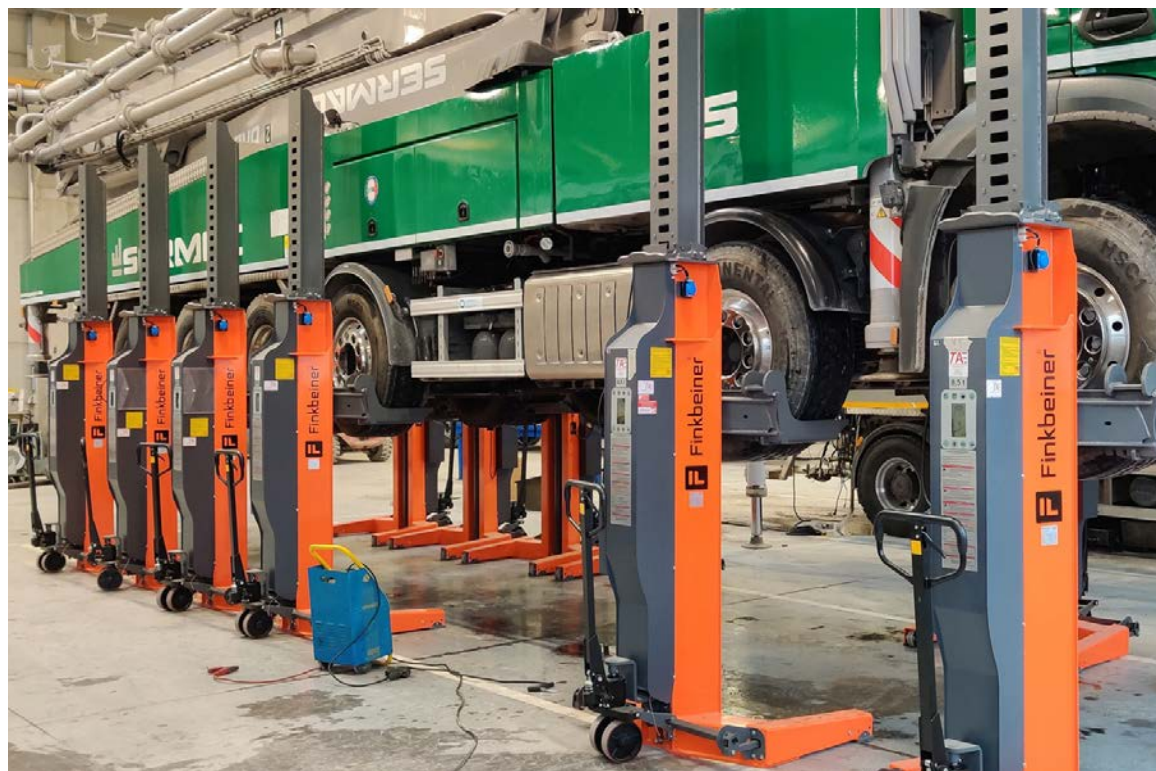
L'entraînement hydraulique est moins sensible à la poussière, sable et eau. Le moteur électrique fonctionne uniquement au levage du pont ce qui fait épargner de l'énergie. Les **modèles sans fils**, qui fonctionnent sur accu, **consommement encore moins**.

### Avantages principaux

- ▶ **Colonnes compactes et solides.** Utilisation flexible à l'intérieur comme à l'extérieur.
- ▶ Grâce à la forme spécifique des colonnes le vérin est toujours protégé.
- ▶ **Fourches de levage réglables.**
- ▶ Sécurité automatique hydraulique et mécanique.

### Accessoires

- ▶ Déplacement plus lent grâce au **"Softstart"**, au démarrage des mouvements de levage ou descente.
- ▶ **Rapidité de levage et descente réglable** pour le positionnement ultra précis du véhicule.
- ▶ Support d'axe pour pouvoir travailler en roue libre.
- ▶ **Traverse pour le levage à roue libre** ou pour le levage de véhicules de tourisme.
- ▶ **Chemins de roulement** pour permettre de rouler entièrement sur le pont avec le véhicule.
- ▶ **Élévateur de roue** pour le montage et démontage facile des roues.
- ▶ **Table de levage** pour le montage et démontage facile de groupes.
- ▶ **Cric de boîte de transmission.**



BONNEUX MACHINERY - Sint-Truiden



## NORDLIFT PONTS ÉLÉVATEURS À COLONNES MOBILES

Colonnes mobiles HDL: confort et sécurité!

### Avantages principaux

- ▶ Fonctionnement électrohydraulique assurant une grande **résistance contre la poussière, le sable et l'eau.**
- ▶ Position idéale du cylindre. **La tige du piston est toujours complètement protégée dans la colonne.**
- ▶ Capacité de levage standard de 6.000 kg ou 8.200 kg par colonne.
- ▶ NORDLIFT est spécialisé dans **les solutions sur mesure** et les colonnes mobiles pour véhicules sur rail.
- ▶ **Aussi disponible en version sans fil (WLAN)!**





## OMA PONTS ÉLÉVATEURS 4-COLONNES 529

Un pont 4-colonnes simple et solide avec une capacité de 12 tonnes.

# OMA

- ▶ Pont 4-colonnes classique et fiable avec un **design compact**.
- ▶ **Capacité de levage de 12 tonnes avec un chemin de roulement de 8 mètres.**
- ▶ **Sécurité hydraulique** en cas de surcharge.
- ▶ Sécurité en cas de rupture de câbles.
- ▶ Equipé d'un **signal audio** à la dernière partie de la descente (CE-stop).



BUGA LIMBURG - Hasselt





# OMER®

## OMER PONTS ÉLÉVATEURS À CISEAUX KAR

Ponts élévateurs à ciseaux pour les véhicules plus lourds.

Pont élévateur pour camions avec une capacité de levage de 8.000 kg jusqu'à 35.000 kg.

- ▶ **Mouvement de montée et de descente droit!**
- ▶ **Accès complètement libre** de tous les côtés.
- ▶ Fonctionnement électrohydraulique avec une **sécurité mécanique par piston**.
- ▶ Avec un système à demi ciseaux et quand même une **hauteur de levage de plus de 2.000 mm!**
- ▶ Sans cadre de sol ou barre de torsion entre les chemins de roulement: **DÉGAGEMENT AU SOL MAXIMAL!**
- ▶ Idéal pour le passage sur le côté de servantes d'atelier, crics de transmission ou autres!
- ▶ Démontage de roue avec un chariot élévateur de roue fonctionne sans aucun problème!
- ▶ **Sans connexions entre** les chemins de roulement.
- ▶ **Très grande liberté de travail** pour une utilisation optimale.
- ▶ Aussi disponible en montage duo avec un fonctionnement synchronisé ou séparé.

### Accessoires

- ▶ **Cric de pont** pour une prise de levage au milieu et / ou un **détecteur de jeux**.
- ▶ **Set d'éclairage**.
- ▶ Disponible avec des rampes supplémentaires.
- ▶ **Fermeture du sol automatique** quand ont fait un montage intégré dans le sol.
- ▶ **Elévateur de roue** pour le montage / démontage aisé de la roue.
- ▶ Disponible en version galvanisée ou en version pour zones **ATEX** (ex. cabine de peinture).







## OMER PONTS ÉLÉVATEURS À CISEAUX VEGA

Pont parallélogramme pour véhicules lourds.

**OMER®**

Pont élévateur électrohydraulique avec une capacité de levage de 12.000 kg jusqu'à 52.000 kg.

- ▶ Pont hydraulique avec une **sécurité mécanique par vérin.**
- ▶ **Hauteur de levage de 1.850 mm!**
- ▶ Livrable avec ou sans cadre au sol.
- ▶ Barre de torsion entre les chemins de roulement.
- ▶ **Disponible en montage duo** avec ou sans fonctionnement synchronisé.

### Accessoires

- ▶ **Cric de pont** pour prise au milieu.
- ▶ **Détecteur de jeux.**
- ▶ **Set d'éclairage.**
- ▶ Disponible avec des rampes supplémentaires.
- ▶ Disponible en version galvanisée ou en version pour zones **ATEX** (ex. cabine de peinture).







**TAE**

TECHNO AUTOMOTIVE EQUIPMENT

FREINS,  
SUSPENSION  
& PUISSANCE



## MAHA BANC DE FREINAGE IW 7 EUROSISTEM RD

Déjà plus de 600 bancs de freinage MAHA IW 7 MBT 7250 en Belgique, il y a donc sûrement un banc de freinage dans votre région!

- ▶ Banc de freinage **MAHA IW 7 MBT 7250 EUROSISTEM** avec système de levage.



- ▶ Banc de freinage **MAHA IW 7 MBT 7250 EUROSISTEM** sans système de levage.





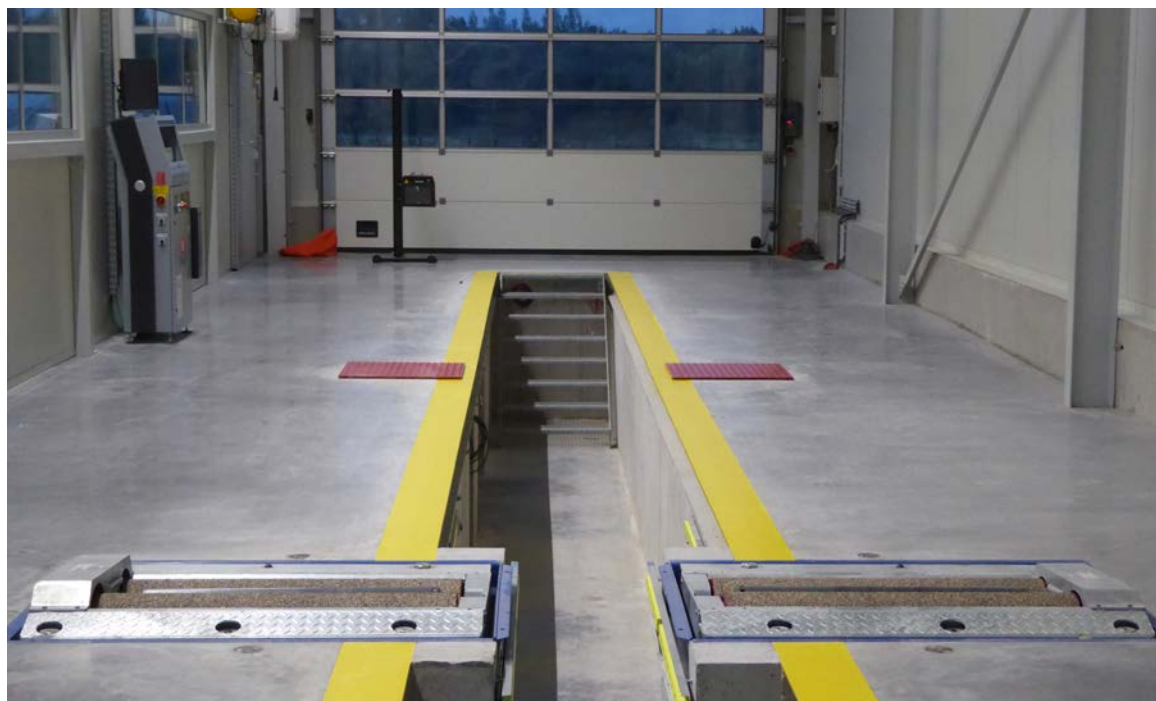
## LES BANCS DE FREINAGE SONT OMNIPRESENT AU CONTRÔLE TECHNIQUE BELGE!

Avec MAHA, vous êtes toujours "à jour" avec les dernières méthodes de test et les modifications de la loi.

- ▶ A côté des branches **SCANIA** et **TURBOTRUCKS** en Belgique, plusieurs garages **MAN**, **MERCEDES** et **VOLVO** sont équipés avec le système 'mise à jour' **MAHA**!



- ▶ Banc de freinage **MAHA IW 7 MBT 7250 EUROSYSYSTEM** avec système de levage pour une simulation rapide du poids et un test des freins précis!





## LE BANC DE FREINAGE MAHA RD EST LA RÉFÉRENCE AU CONTRÔLE TECHNIQUE BELGE!

Logiciel super performant et flexible en même temps! Actuellement déjà plus de 120 appareils au Contrôle Technique belge!

Les bancs de freinage avec rouleaux sont **disponibles en plusieurs versions**. Le choix est fait **en fonction de la charge maximale par axe** laquelle doit être testée (ceci varie de 3 jusqu'à 20 tonnes) et **en fonction du test souhaité**. Le choix de la version dépend principalement du potentiel attendu. D'autres versions pourraient être pour le poids admis par axe, la plage de mesure maximale des freins, la largeur de test maximale et minimale, le pesage intégré des axes, etc.

### Choix des rouleaux

Vous avez le **choix entre des rouleaux à la même hauteur ou à une hauteur différente**, posés **sur le sol ou accrochés dans un châssis pourvu d'un système de pesage**, ou encore **installés dans un châssis avec système de levage**. Vous avez également toujours la possibilité d'opter pour **des rouleaux en acier ou avec un revêtement en époxy**.



### Affichage

L'affichage des bancs de freinage peut être **accroché au mur ou installé sur un pivot** qu'on peut tourner. La lecture peut **se faire analogiquement, via un écran LCD, via un PC ou via une combinaison** des possibilités précédentes.

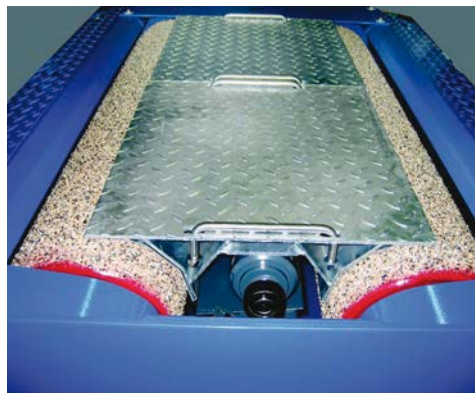




## LES BANCS DE FREINAGE SONT OMNIPRESENT AU CONTRÔLE TECHNIQUE BELGE!

### Blocage de rouleaux

Souvent on utilise des plaques de recouvrement **pour protéger les rouleaux** quand le banc de freinage n'est pas en utilisation. Celles-ci doivent être **suffisamment solides**, bien évidemment pour pouvoir supporter le poids des camions. **Grâce à l'utilisation du blocage des rouleaux, on peut simplement rouler au-dessus.** Il est fortement recommandé d'utiliser un frein électromagnétique pour le blocage des rouleaux, quand on quitte le banc de freinage, ceci pour éviter de gros frais si on fait une erreur à la sortie.



### Banc de freinage MAHA nouvelle procédure pour le contrôle périodique

Depuis octobre 2005, les **véhicules avec une masse maximale autorisée (MMA) de plus de 3,5 tonnes sont soumis à un nouveau test de freinage.** Ceci signifie que le contrôle périodique de ces véhicules est complété par **un contrôle plus profond des freins.** Ces tests évoquent **l'efficacité du freinage** (exprimé en pourcentages) **des freins** d'un véhicule en comparaison avec la masse maximale autorisée. Le test peut être effectué de deux manières: **la mesure immédiate** ou **la mesure RD.**

### Mesure immédiate

**Si le véhicule arrive chargé, alors on parle d'une "mesure immédiate".** Le véhicule doit simplement rouler sur les rouleaux et tranquillement effectuer un test de freinage. **Aucun appareil supplémentaire ne doit être raccordé** au véhicule. Après mesure la différence de freinage doit se trouver en dessous de 25 % et doit pouvoir atteindre un **freinage minimal de 45 %** (dépend de la classe du véhicule).



### Mesure RD

Le véhicule arrive non chargé, alors on parle d'une mesure RD. Plusieurs senseurs de pression sont attachés au véhicule qui mesure la pression des freins pendant le test de freinage.

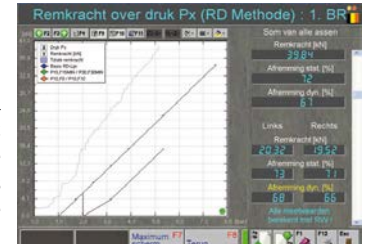




# CONNAISSEZ-VOUS LE NOUVEAU LOGICIEL POUR LES BANCS DE FREINAGE MAHA UTILISÉS AU CONTRÔLE TECHNIQUE BELGE?



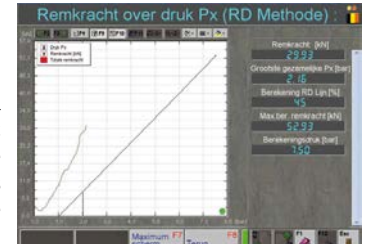
Écran de démarrage du MAHA RD.



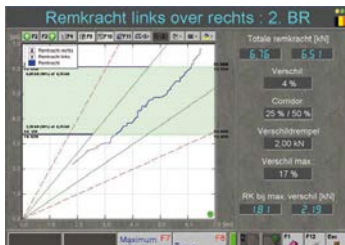
Résultats de la mesure RD (avec senseurs de pression) des axes et du véhicule complet.



Écran avec le résumé des mesures RD.



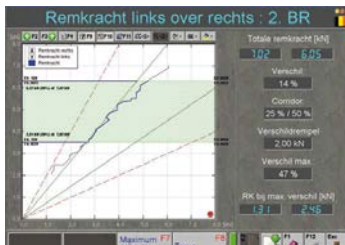
Résultats de la mesure RD (avec senseurs de pression) des axes et du véhicule complet.



Nouvelle évaluation graphique des différentes mesures par rapport à la zone prédéfinie. L'axe mesuré est OK.



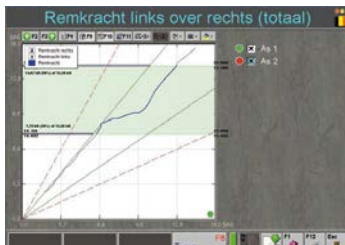
Résultats d'une mesure immédiate (sans capteurs de pression).



Nouvelle évaluation graphique des différentes mesures par rapport à la zone prédéfinie. L'axe mesuré n'est PAS OK.



Représentation de l'ordre des tests.



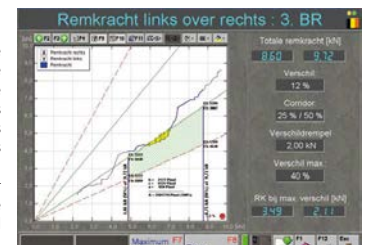
Nouvelle évaluation graphique des différentes mesures avec la possibilité d'afficher plusieurs axes. Les axes mesurés sont OK.



Cycle complètement automatique.



Lecture claire des valeurs sur un grand écran LCD.



Toutes les fonctions en rapport avec les deux cahiers de charge de GOCA sont reprises dans le nouveau logiciel MAHA RD. De cette façon vous ne serez pas surpris quand il y a des petites modifications dans la procédure de test. Vous pourrez par exemple, dans le futur, avoir la possibilité de représenter la différence mesurée de force de freinages des axes dans un calcul mathématique de la superficie.





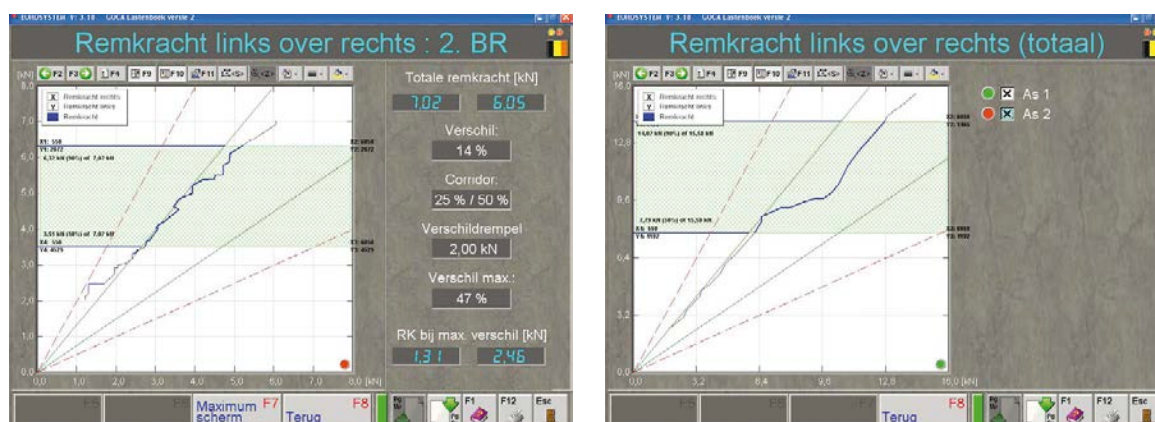
## RÈGLEMENTS POUR LES NOUVEAUX BANCS DE FREINAGE UNIVERSELS POUR L'ÉVALUATION DE L'EFFICACITÉ DE FREINAGE DES VÉHICULES À LEUR MASSE MAXIMALE AUTORISÉE: VERSION 02.00



Le freinage se fait suivant **“un couloir de temps” prédéfini pour garantir** un maximum de répétabilité des mesures. Seulement de cette manière on peut garantir un **résultat parfait!**

L'évaluation des différences de force de freinage se fait maintenant **dans une zone calculée dans un graphique**, et ceci **en fonction de la pression de freinage** atteinte.

**La zone d'évaluation est une valeur calculée, laquelle** pour l'instant est 50 % et 90 %, sur la plus haute valeur de freinage mesurée, à droite ou à gauche.



Il y a aussi la possibilité de **fusionner des “axes groupés”** pour avoir une image complète du véhicule. Dans le nouveau logiciel MAHA, **suivant le nouveau cahier des charges**, il y a encore plusieurs paramètres qui peuvent influencer l'évaluation finale.

**À la demande de GOCA, on peut facilement activer / désactiver ces paramètres.**

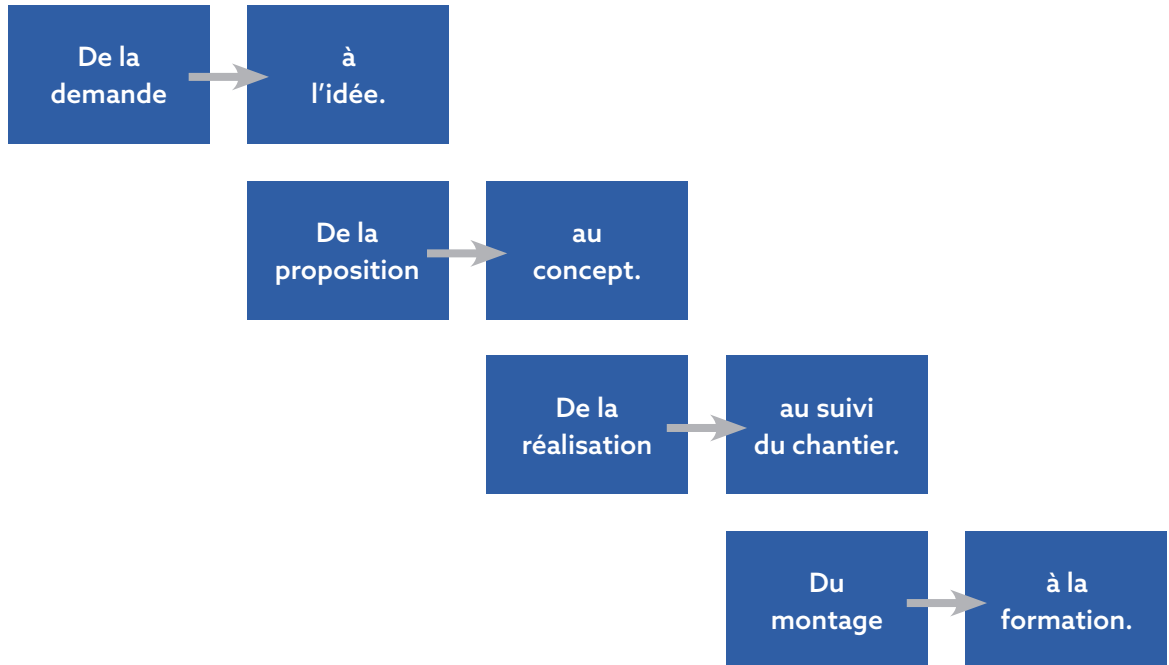
### Conclusion

Notre expérience, en combinaison avec la pratique quotidienne de nos clients, nous apprend qu'il est uniquement **possible d'avoir une mesure correcte, répétable et comparable** quand on **mesure avec un banc de freinage en parfait état de fonctionnement** suivant la procédure et en faisant les mesures exactement comme au Contrôle Technique.

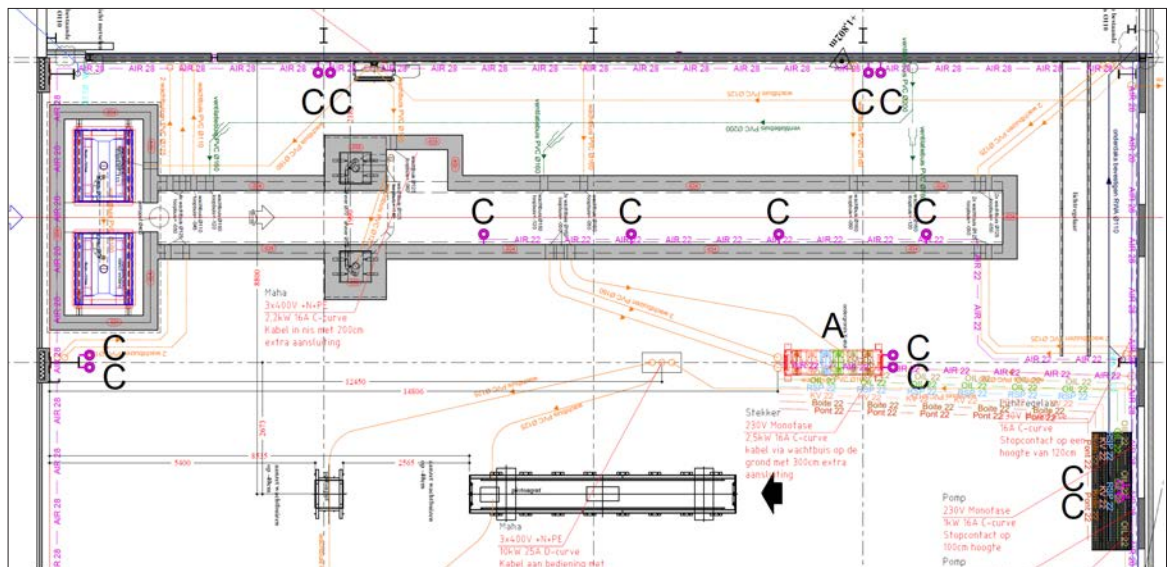
**Déjà plus de 600 références MAHA peuvent confirmer ceci quotidiennement!**



## LA COLLABORATION AVEC TAE SE FAIT SELON UN PLAN ÉTAPE PAR ÉTAPE ÉLABORÉ PAR DES PROFESSIONNELS ET BASÉ SUR UN MAXIMUM DE COMMUNICATION ET UN MINIMUM DE SOUCIS!

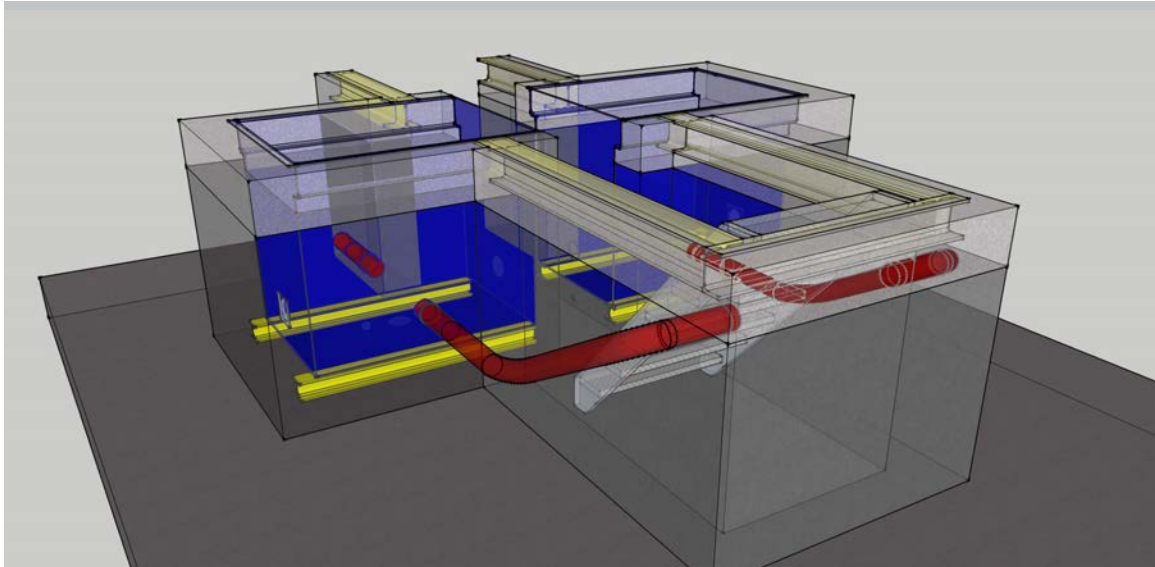


Une collaboration avec TAE signifie que ces étapes se succèdent en douceur sans le moindre soucis pour le client.





**EXEMPLE PROJET: MAHA IW 7 EUROSYSTEM & DÉTECTEUR DE JEUX LMS 20/2**





### MAHA BANCS DE FREINAGE IW 4 / IW 7 EUROSYSYSTEM

Bancs de freinage avec affichage numérique à l'écran.

**La toute nouvelle référence en matière de bancs de freinage au Contrôle Technique!**

MAHA EUROSYSYSTEM utilise toutes les possibilités ainsi que la force de la **communication numérique** entre le jeu de rouleaux et l'unité de traitement (PC). Cela signifie que où auparavant beaucoup de câblage était nécessaire, dorénavant **un seul câble de communication** entre le **jeu de rouleaux et la commande suffit**. Le système entier est conçu pour être intégré dans un réseau, ce qui fait que **l'introduction des données peut se faire dans un bureau séparé** et que dans l'atelier il suffit de faire des tests uniquement.

EUROSYSYSTEM permet de raccorder d'autres appareils au système comme entre autres un opacimètre ou un rétroviseur.

Grâce à l'utilisation de techniques de communication les plus modernes, votre banc de freinage peut être étendu de manière modulaire jusqu'à une baie de diagnostic complète. Les possibilités en cette manière sont presque illimitées.

Un ordinateur fournit la commande complète. De par une connexion USB, et une connexion avec le réseau, tous les résultats peuvent être gérés **par un seul système centralisé**.

Des applications comme **le test de tachygraphe, la détection de parallélisme et de jeux, le test de puissance et de freinage, le contrôle des phares et des gaz d'échappement peuvent être mis en réseau**, résultant en une seule unité de centralisation et une seule unité de traitement.

#### Investissement

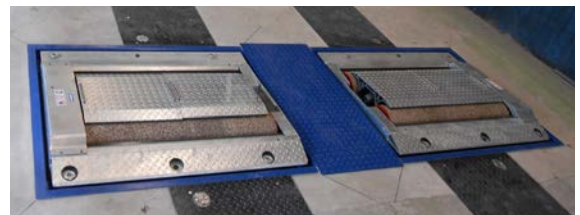
L'achat d'un banc de freinage doit être considéré comme **un investissement à long terme**. Un banc de freinage de qualité a souvent **une durée de vie de 15 à 20 ans**. Il est donc mieux de ne pas vous baser sur le prix d'achat uniquement. C'est au moins aussi important de tenir compte de **la technologie actuelle et des exigences légales** lors de votre choix final. Il est donc important de vous engager dans une entreprise dotée de compétences techniques. **Qualité, longévité, service, des interventions rapides en cas de panne, ainsi que la disponibilité de pièces détachées** sont des facteurs aussi importants que vous devez absolument prendre en compte.



Console EUROSYSYSTEM.



Simulation de poids sans système de levage.



Plaques de recouvrement.



Jeu de rouleaux bas spécialement adapté pour tests de freinage mobiles.



## MAHA IW 4 ET IW 7 LON CLASSIC ET LON COMPÉTENCE

Nouveaux bancs de freinage analogues.

De par la version de base économique au banc de freinage individuel et personnalisé.

Cette gamme de bancs de freinage fonctionne sur la base d'une **technologie éprouvée** et de **nombreuses années d'expérience** dans les centres du Contrôle Technique dans le monde entier. **Le principe modulaire de MAHA permet la composition "à la carte" du banc de freinage.**

### Jeux de rouleaux

Vous avez le choix entre 2 types de jeux de rouleaux, en fonction de la charge par essieu:



Jeu de rouleaux IW 7.

Jeu de rouleaux	IW 4	IW 7
Charge par essieu	13 t / 15 t	18 t / 20 t
Force motrice	2 x 7,5 kW	2 x 9 kW
Moteurs renforcés	9 kW / 11 kW	11 kW / 16 kW
Longueur rouleaux	1.000 mm	1.150 mm
Diamètre rouleaux	202 mm	265 mm

Si vous souhaitez **un système de pesage** pour calculer la **décélération**, le jeu de rouleaux est suspendu **dans un cadre spécial**. Les poids de la roue et de l'essieu sont affichés. Le jeu de rouleaux dans un banc de freinage de **MAHA ne repose pas sur le sol mais est complètement suspendu**. Ceci résulte en une mesure de poids dynamique très précise.



Double affichage analogique IW 4 ou IW 7, avec 2 ou 4 cadrans.

- ▶ Système de jauges de contrainte **DMS**.
- ▶ Commande par **microprocesseur**.
- ▶ Démarrage automatique lors de la conduite sur les rouleaux.
- ▶ **Arrêt automatique de la protection antidérapante** avec pointeur et redémarrage automatique.
- ▶ Interrupteur principal verrouillable.
- ▶ Protection électronique au démarrage.
- ▶ Circuit étoile triangle.
- ▶ **Correction automatique du point zéro**.
- ▶ Lecture automatique des codes d'erreur.
- ▶ **Jeu de rouleaux autoportant et partagé**, prévu pour mettre une balance.

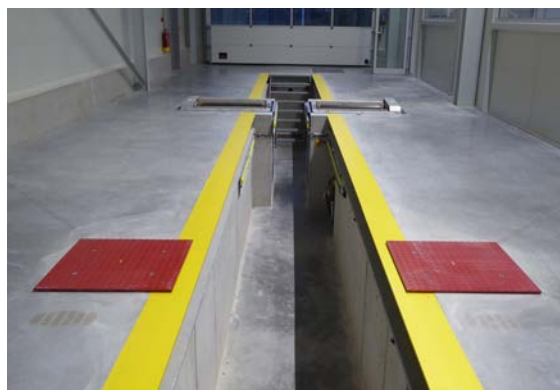
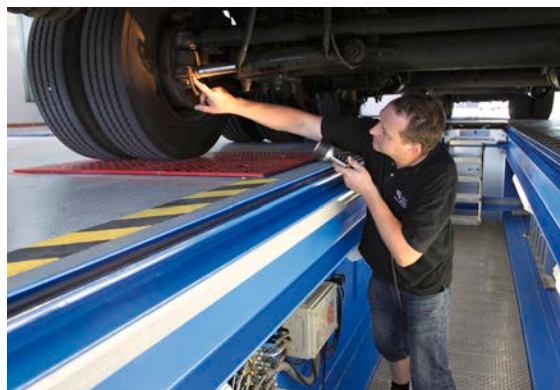


Capteurs de pression sans fil.



## MAHA DÉTECTEURS DE JEUX PMS / LMS

- ▶ Détecteurs de jeux hydrauliques jusqu'à **20 tonnes de charge par essieu**.
- ▶ Entièrement **intégré** dans le sol.
- ▶ **Appareil ne nécessitant aucun entretien** grâce aux conducteurs chromés.
- ▶ Contrôle de la suspension **sans besoin de lever le véhicule**.
- ▶ **Force de cisaillement jusqu'à 30 kN dans toutes les directions**.
- ▶ Déplacement maximal de la plaque d'essai = 100 mm des deux côtés et dans les deux sens.
- ▶ **Construction très solide** intégrée dans un châssis pré-fourni.
- ▶ Livrable avec **une lampe témoin infrarouge sans fil**.
- ▶ Disponible en **différentes combinaisons de mouvement**.
- ▶ Divers appareils déjà livrés aux stations du **Contrôle Technique belge**.





## MAHA BANCS D'ESSAI TACHYMÉTRIQUES TPS II

Banc d'essai tachymétrique avec rouleaux libres et lâches, élévateur hydraulique et système de blocage sur les rouleaux. Connexion arbre de transmission et câblage prévus pour raccordement de différents types d'appareils. **Adapté pour effectuer des tests de vitesse de tachygraphe ainsi que pour tester la limitation de vitesse et les boîtes de vitesse, la détection de bruits, etc.** Châssis renforcé pour garantir une longue durée de vie.



### Spécifications techniques

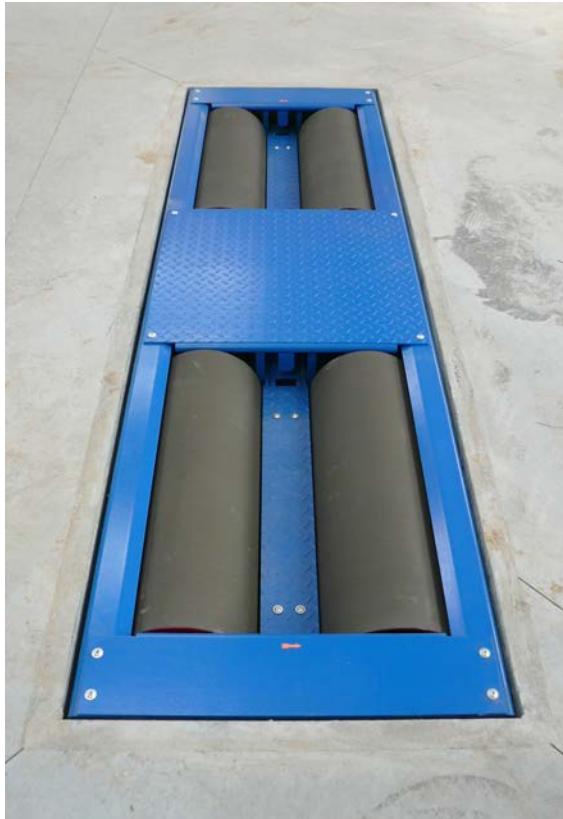
Poids par essieu	13.000 kg
Largeur de la voie	min. 820 / max. 2.620 mm
Diamètre des rouleaux	318 mm
Longueur des rouleaux	900 mm
Distance arbre du rouleau	457 mm
Dimensions du jeu de rouleaux (L x l x h)	3.000 x 840 x 400 mm
Alimentation	380 Volt



MAENHOUT - Brugge



## MAHA BANCs D'ESSAI TACHYMÉTRIQUES TPS



MAN - Waregem (version galvanisée).



MAENHOUT - Brugge





## MAHA BANC DE PUISSANCE LPS 3000

Banc de puissance pour voitures, véhicules 4x4, motos et poids-lourds.

Banc de puissance avec ordinateur à microprocesseur pour **affichage graphique et numérique des valeurs de mesure**. Divers programmes disponibles pour une mesure correcte de l'efficacité et de l'état du moteur.

Si vous voulez être sûr des performances d'un véhicule, ce banc de puissance sera "l'outil par excellence" que vous attendiez depuis des années. **Le programme entièrement contrôlé par ordinateur rend un test de puissance très facile à exécuter.**

- ▶ Mesure de puissance à **vitesse constante ou puissance constante**.
- ▶ Charge via frein électrique à courants de Foucault "Telma".
- ▶ **Mesures d'accélération** à partir de vitesses présélectionnées.
- ▶ **Affichage graphique et numérique** de la puissance, du couple, de la consommation et des pertes dans l'entraînement.
- ▶ **Possibilité d'extension aux véhicules 4x4**.
- ▶ Livré avec commande à distance, batterie et chargeur.
- ▶ Possibilité d'enregistrer et de rappeler toutes les mesures.
- ▶ **Différents enregistrements de vitesse disponibles** pour les moteurs diesel et à essence.





**TAE**

TECHNO AUTOMOTIVE EQUIPMENT



SERVICE AIRCO



**ROBINAIR**

## ROBINAIR AC 1X34-5I

La nouvelle génération ROBINAIR!

- ▶ Appareil **entièrement automatique** pour réfrigérant R134a, peut aussi bien être utilisé manuellement.
- ▶ Avec cycle patenté **DEEP RECOVERY** garantissant 99 % de récupération du réfrigérant.
- ▶ **HYBRID PROOF**, double système d'injection d'huile PAG / POE et de rinçage totalement séparé.
- ▶ Communication par app pour smartphone.
- ▶ Avec **pompe à vide réputée à deux étages** de 170 l/min.



## ROBINAIR COOLTECH AC 590 PRO

Notre bestseller depuis des années et conseillé par presque tous les constructeurs automobiles!

- ▶ Appareil R134a avec **pompe à vide réputée à deux étages** de 170 l/min.
- ▶ **Pas un système SINGLE PASS** mais CONTINU de recyclage-nettoyage du réfrigérant garantit **un réfrigérant à 100 % régénéré et réutilisable.**

## ROBINAIR COOLTECH AC 790 PRO

Le meilleur choix pour les bus et autocars.

- ▶ Grand réservoir de **40 litres.**
- ▶ Pompe à vide hyper puissante de **282 l/min.**
- ▶ **Compresseur 5 / 8 CV.**
- ▶ Réservoirs d'huile de **500 ml.**
- ▶ **Pompe de remplissage supplémentaire** garantit un remplissage beaucoup **plus rapide.**



## ROBINAIR DÉTECTEUR DE FUITES À ULTRAVIOLETS

Détecter rapidement les fuites!

Ce kit vous aide à localiser rapidement les fuites car il vous permet de voir la fuite. Le colorant se mélange avec le réfrigérant et apparaît à l'endroit précis de la fuite où il est clairement visible grâce à la fluorescence jaune-verte.



## ROBINAIR DÉTECTEUR DE FUITES UNIVERSEL FLG 220

**ROBINAIR**

Convient à R134a, R1234yf et H<sub>2</sub> (hydrogène).



- ▶ Capteur **très sensible**.
- ▶ Equipé d'un capteur à semi-conducteur **chauffé** récemment développé et **contrôlé par microprocesseur** pour un traitement numérique fiable du signal.
- ▶ Niveaux de sensibilité **réglables**.
- ▶ Avec 7 indicateurs visuels LED.
- ▶ **Très simple à l'utilisation**.
- ▶ Capable de détecter des concentrations d'hydrogène **de moins de 5 ppm**.

## ROBINAIR KITS D'AZOTE ET DE GAZ TRACEUR

Rendez votre kit d'azote beaucoup plus efficace avec **le gaz traceur**. Vous savez certainement que **la nouvelle législation européenne** précise qu'on ne peut pas remplir un système air conditionné si on n'est pas sûr que celui-ci ne comporte aucune fuite. **Mettre le circuit sous pression d'azote est une méthode appropriée**. Cependant, un détecteur de fuites pour azote n'existe pas. Pour détecter d'éventuelles fuites, il faut tendre l'oreille ou appliquer du savon aux endroits suspects.

### De quoi avez-vous besoin?

Dorénavant vous pouvez remplacer la bouteille d'azote par une bouteille **de gaz traceur**, qui est un mélange de 95 % d'azote et 5 % d'hydrogène. Pour **le gaz traceur** il existe un détecteur spécial **ROBINAIR ACT 200** qui réagit aux particules d'hydrogène. Les molécules d'hydrogène sont les plus petites molécules qui existent, ce qui fait que l'hydrogène convient très bien pour la recherche de petites fuites.



ROBINAIR FLG 820



ROBINAIR ACT 200



ROBINAIR KIT D'AZOTE RA 504075



## AVL DITEST ADS 340 BUS ET DPG 1340

Nouveau réfrigérant CO<sup>2</sup> en cours dans le monde des camions et des bus!

Depuis environ trois ans, **AUDI** et **MERCEDES** utilisent, outre le réfrigérant R1234yf, également du CO<sup>2</sup> comme nouvelle alternative pour remplacer l'ancien réfrigérant R134a.

Le réfrigérant CO<sup>2</sup>, aussi appelé R744, a un **GWP** (Global Warming Potential) très bas de seulement 1 GWP, tandis que le réfrigérant R134a a un GWP de 1.300.

**AVL**, le fabricant de moteurs et d'équipement HIGH END réputé d'origine autrichienne, a développé le Heavy Duty ADS 340, la station de service airco pour systèmes R744, déjà homologuée par EVOBUS!

Les systèmes CO<sup>2</sup> fonctionnent à des pressions très élevées jusqu'à 130 bar et les stations de service airco d'AVL ont été spécialement développées pour cette application.



### AVL DITEST ADS 340

Station de service airco entièrement automatique Heavy Duty CO<sup>2</sup> (R744) pour camions et bus.

- ▶ Commande automatique ou manuelle.
- ▶ Grand écran intuitif et pivotant.
- ▶ Démarrage entièrement automatique avec **POUSSOIR ROTATIF très maniable pour une sélection aisée des menus.**
- ▶ Raccords rapides haute pression HIGH-QUALITY **prévus pour des pressions jusqu'à 140 bar.**
- ▶ Écran couleurs pivotant 7".
- ▶ Mise à jour logiciel par USB.



### AVL DITEST DPG 1340

Kit d'azote et détecteur de fuites.

- ▶ Pour la détection de fuites **il est recommandé de mettre le circuit sous pression d'azote.**
- ▶ **Ce kit d'azote et détecteur de fuites 3-gaz est la solution idéale** pour les circuits airco pour bus avec systèmes R134a, R1234yf et R744 (CO<sup>2</sup>).


**ROBINAIR**

## ROBINAIR & TAE, 40 ANS DE PARTENARIAT SOLIDE!

ROBINAIR reste depuis plus de 65 ans le **leader absolu du marché** en matière de service air conditionné et joue un rôle prépondérant dans ce **marché hautement innovatif**. Depuis le **4 juillet 2010**, vous êtes **légalement obligé** de disposer d'un **certificat airco**, si vous souhaitez effectuer ce service.

Êtes-vous en ordre avec votre certification airco légale ou n'êtes-vous pas encore certifié?

TAE est reconnu par l'état comme centre de formation officiel pour la certification airco.

"ROBINAIR since 1956 - 65 years of leadership"

**60** years of  
pioneering  
innovation

### Certificat d'aptitude pour systèmes de climatisation dans certains véhicules à moteur

Op-NM-0218-09221

TAE sa  
Z.I. - Researchpark 250  
1731 Zellik  
T 02/4817900 - E info@tae.be  
Numéro d'agrément de l'Autorité flamande: AV/AMV/O\_006

**TAE**

Le présent certificat est un certificat tel que visé à l'article 3 du Règlement (CE) n° 307/2008 de la Commission du 2 avril 2008. Le titulaire de ce certificat peut effectuer les activités suivantes:

- le raccordement et le débranchement, ainsi que le maintien d'équipements de récupération ou de remplissage des points de raccordement du système de climatisation d'un véhicule à moteur;
- le maintien d'un cylindre de refroidissement.

Ce certificat est délivré sous le contrôle de l'Autorité flamande, Département Omgeving, afdeling Gebiedsontwikkeling, Omgevingsplanning en -projecten, par un centre de formation agréé, tel que visé à l'article 6, 4° I), du VLAREL après que le titulaire a suivi la formation et a réussi l'examen y afférent, visé à l'article 43/10, §1er, du VLAREL.

En Région flamande, les activités susvisées ne peuvent être effectuées que si le titulaire de ce certificat dispose également d'un agrément comme technicien pour systèmes de climatisation dans certains véhicules à moteur, tel que visé à l'article 6, 2° I), du VLAREL.

#### Données du titulaire et du certificat

prénom et nom ..... prénom et nom  
date de naissance ..... date  
numéro de certificat ..... AV/AMV/O\_006/T\_..... numéro  
date de l'examen ..... date  
date de délivrance ..... date

#### Signature

membres du jury  
signature .....  
prénom et nom .....  
titulaire du certificat ..... directeur du centre de formation  
signature .....  
prénom et nom .....









**TAE**

TECHNO AUTOMOTIVE EQUIPMENT

# DIAGNOSTIC & ÉMISSIONS



TEXA

### TEXA DIAGNOSTIC SUR MESURE

Référence et leader mondial, grâce à l'innovation et l'assistance totale.

TEXA offre des solutions de diagnostic pour voitures, camionnettes, poids-lourds, autobus, semi-remorques, véhicules agricoles, machines de chantier, motos, quads, marine, etc.

TEXA procure une assistance totale au technicien durant toutes les phases de réparation, de l'analyse de codes défaut jusqu'à l'identification / configuration / calibration de la pièce appropriée, en passant par les réglages et la lecture des paramètres.

Le logiciel **TEXA IDC5** vous facilite la vie par des fonctions dirigées comme la sélection du véhicule par le numéro de châssis ou le code du moteur, le scan global **TGS3**, les raccourcis vers les fonctions couramment utilisées et beaucoup plus. Après avoir fait une analyse des besoins spécifiques dans votre atelier, le logiciel cherche la meilleure solution possible sur mesure.



Suite à l'évolution technologique continue, **de nouveaux véhicules et systèmes sont ajoutés en permanence**, ce qui fait que le diagnostic est élargi en largeur et en profondeur. Un abonnement pour faire ces mises à jour est très recommandé.



TEXA offre les accessoires pour faire un **diagnostic plus approfondi** au moyen d'appareils de mesure comme un oscilloscope, un ampèremètre, un voltmètre ou un générateur de signaux. Ces résultats de mesure sont intégrés dans le **logiciel de diagnostic IDC5**.





## TEXA DIAGNOSTIC SUR MESURE

Référence et leader mondial, grâce à l'innovation et l'assistance totale.

Une solution **TEXA** peut être composée de manière modulaire, soit sur votre propre PC ou ordinateur portable, soit avec un écran solide de **TEXA**, adapté à l'environnement de votre atelier.



### IDC5 CARS

- ▶ Voitures de tourisme.
- ▶ Véhicules utilitaires, 3.500 kg.



### IDC5 TRUCK

- ▶ Camions.
- ▶ Remorques.
- ▶ Bus.
- ▶ Véhicules utilitaires, 3.500 kg.



### IDC5 AGRI

- ▶ Véhicules agricoles.
- ▶ Moteurs stationnaires.



### IDC5 CONSTRUCTION

- ▶ Machines de chantier.



### LUMINOSCOPE APPAREIL DE RÉGLAGE DE PHARES PLA 5

Test et réglage manuel de tous les types de phares.

- ▶ **Réglage facile** grâce à la colonne rotative et le grand miroir d'alignement.
- ▶ La stabilité du réglophare s'obtient par un profil de **colonne spécialement conçu**.
- ▶ Une grande lentille reçoit la lumière projetée, même des lampes au Xénon.
- ▶ **Disponible sur rails montés sur sol, sur rails intégrés ou sur roulettes.**

### LUMINOSCOPE APPAREIL DE RÉGLAGE DE PHARES PLA 35

Système compact et digital de réglage et contrôle de tous les types de phares.

- ▶ **Système unique de positionnement** pour un centrage correct du réglophare par rapport au faisceau lumineux.
- ▶ **Caméra intelligente pour enregistrer et digitaliser l'image du faisceau lumineux.**
- ▶ Menu d'utilisation avec un grand nombre de paramètres réglables, comme l'inclinaison, la tolérance, etc.
- ▶ **Technologie de traitement d'image** la plus récente.
- ▶ Introduction de paramètres pour des applications spécifiques au client.
- ▶ **Disponible sur rails montés sur sol, sur rails intégrés ou sur roulettes.**



### LUMINOSCOPE CANDELAMETER CAM 30

Appareil de contrôle des feux arrières.

Le **CANDELAMETER CAM 30** contrôle la **visibilité des feux de stop et des feux arrières** d'un véhicule. Cela signifie un contrôle de l'intensité, de la couleur, de la forme et de la taille du faisceau lumineux. Les valeurs mesurées sont immédiatement **comparées avec les mesures maximales et minimales prescrites**.





## CRYPTON-DIESELTUNE OPACIMÈTRE

La référence au Contrôle Technique belge depuis de nombreuses années.

- ▶ Cet appareil est conforme aux normes les plus sévères.
- ▶ Cet opacimètre basé sur PC teste suivant les normes actuelles d'émission européennes et suivant la procédure de test de GOCA.
- ▶ Module bluetooth sans fil disponible en option.
- ▶ Ordinateur avec écran couleur 19".
- ▶ Base de données intégrée pour mémoriser toutes les données du client.
- ▶ Choix entre armoire mobile de luxe jaune ou version grise.



TRAFUCO - Schelle



## ELEKTRON CHARGEURS DE BATTERIES

Chargeurs pour batteries de 12 et 24 Volt.

- ▶ Chargeurs de batterie à haute fréquence avec technologie multi-convertisseur.
- ▶ Disponibles en exécutions de 15, 35, 50 et 120 Ampères.
- ▶ Affiche en permanence le courant, ce qui est particulièrement important au cours de l'opération de flash des ECU de la nouvelle génération de véhicules.
- ▶ Effet de soutien lors du remplacement de la batterie.
- ▶ Indispensable dans l'atelier moderne!



HS 12/24-120



## POWERSLAVE BOOSTERS DE DÉMARRAGE POWER PACK V1200S / V1500 / V1900

Une excellente qualité sans égal.

Tous les boosters sont produits avec le plus grand soin, en tenant compte d'une sécurité maximale de l'utilisateur, **du véhicule ou du booster même**. Tous ces boosters sont sécurisés contre des pinces desserrées, l'inversion de polarité des pinces, des courts-circuits, des décharges profondes et des surtensions (le booster s'éteint à 14,6 Volt).



### POWER PACK V1200S

- ▶ 12 et 24 Volt.
- ▶ 1.100 et 950 Ampères.
- ▶ CCA 2 x 420 Ampères / 7 Volt par -18 °C.



### POWER PACK V1500

- ▶ 12 et 24 Volt.
- ▶ 1.250 et 1.500 Ampères.
- ▶ CCA 2 x 520 Ampères / 7 Volt par -18 °C.
- ▶ Sur chariot.



### POWER PACK V1900

- ▶ 12 et 24 Volt.
- ▶ 1.500 et 1.900 Ampères.
- ▶ CCA 2 x 815 Ampères / 7 Volt par -18 °C.
- ▶ Sur chariot.

Ces boosters de démarrage sont composés de matériel de haute qualité!  
Nous vous informons volontiers à propos de nos appareils 12 Volt / 24 Volt!


**MIDTRONICS**


## TESTEURS DE BATTERIES EXP-1000 ET EXP-1000 HD

Appareils de diagnostic extensibles pour système électrique, batterie, alternateur et démarreur.

- ▶ Pour tester des batteries de **6 Volt** et **12 Volt**.
- ▶ **Multimètre digital intégré.**
- ▶ Toutes les normes courantes sont présentes (SAE, DIN, EN, JIS, ...).
- ▶ **Très grand affichage graphique** avec mode scope.
- ▶ **Le testeur EXP HD est la version "Heavy Duty"** du EXP-1000, avec des routines spéciales deep cycle pour batteries pour poids-lourds.

## CHARGEUR DE BATTERIES CX PRO 50-2

Concept de charge révolutionnaire, sûr, rapide et simple!

- ▶ **Chargeur et alimentation en un seul appareil, donc un seul investissement;** pour la charge des batteries, l'alimentation de courant et les tâches qui s'y rapportent.
- ▶ **Flexible à l'usage,** pour atelier ou showroom.
- ▶ Entretien l'état de charge de la batterie et évite donc l'apparition de dommages suite au sulfatage.
- ▶ **Charge simultanée de deux batteries différentes** avec un seul chargeur.



## GESTION DE BATTERIES COMPLÈTE GRX-3000

Testeur-chargeur de batteries intelligent qui répond aux besoins en constante évolution!

- ▶ Teste la batterie, contrôle la conductance pendant le chargement.
- ▶ **Programmes manuels ou entièrement automatiques.**
- ▶ Le système intelligent de détection de l'acceptation de charge **détecte automatiquement les batteries défectueuses et refuse de les charger,** vous permettant de **gagner du temps, de l'énergie, de l'argent et du main d'oeuvre.**
- ▶ Le programme de charge est automatiquement sélectionné sur base de 7 paramètres.







**TAE**

TECHNO AUTOMOTIVE EQUIPMENT

ÉQUIPEMENT  
GÉNÉRAL





**CHAMPION**

### CHAMPION COMPRESSEUR À VIS

Efficace, fiable, économe et qualitatif.

La grande sécurité opérationnelle et l'efficacité font que le compresseur à vis est très populaire dans la gamme de 4 à 13 bar avec des capacités de 150 jusqu'à 50.000 litres par minute.

La nouvelle gamme de compresseurs à vis **CHAMPION** est basé sur un système modulaire. Vous pouvez donc commencer avec l'achat d'un compresseur avec ou sans réservoir de stockage d'air comprimé, et par après rajouter un sécheur intégré ou encore choisir pour un entraînement à vitesse variable (contrôle de fréquence).



### CHAMPION COMPRESSEUR À PISTON

Sûre et fiable, d'excellente qualité.

Le compresseur à piston reste le compresseur avec le plus de possibilités qui est toujours très efficace. La versatilité des compresseur à piston n'a presque pas de limite.





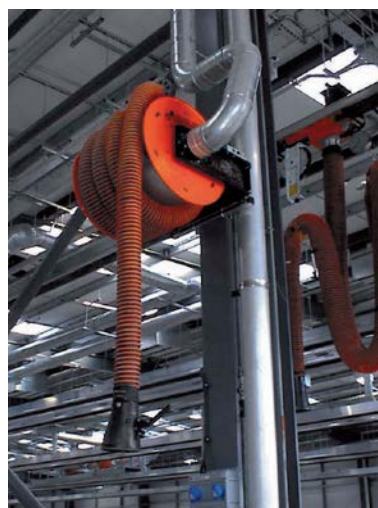
## SACATEC EXTRACTION DE GAZ

Extraction de gaz d'échappement pour utilisation dans l'automotive ou l'industrie.

Les systèmes d'extraction SACATEC peuvent être utilisés dans **diverses applications**: véhicules de tourisme, camions, véhicules agricoles, générateurs stationnaires, ateliers de constructions, stations de soudage, et autres. **Il y a le choix dans une large gamme**, adaptée aux besoins et souhaits du client.

### Enrouleurs de tuyaux

- ▶ Enrouleur mécanique à ressort ou à commande électrique avec un ventilateur accolé ou relié à un ventilateur central.
- ▶ Pour rendre cette installation **encore plus flexible** il y a la possibilité de le monter sur un système de rail.



### Rail SR 60 - 1000 systèmes

- ▶ Avec l'aide d'un rail on obtient un système **encore plus flexible**.
- ▶ Les rails peuvent être montés sur toute la longueur de votre atelier.
- ▶ Grâce à ceci vous pouvez brancher et aspirer tous les gaz d'échappement de vos véhicules sur toute la longueur.



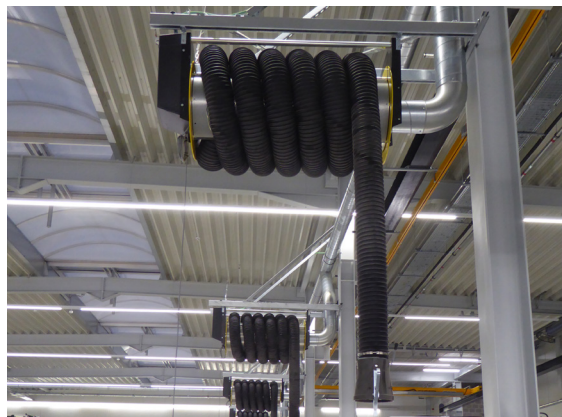
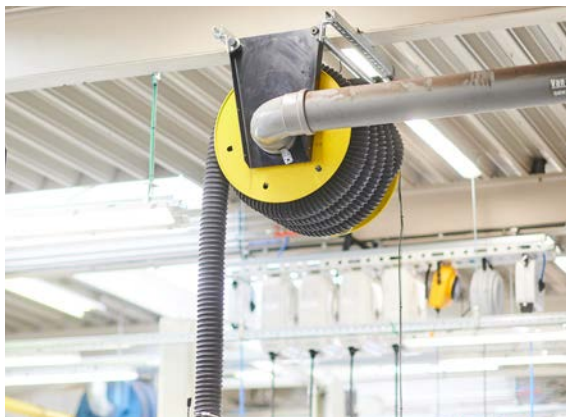


## EUROROLLER EXTRACTION DE GAZ

De l'air pur pour toute application.

### Enrouleurs

- ▶ Les enrouleurs **EUROROLLER** pour l'extraction des gaz d'échappement sont disponibles en **version à ressort ou électrique**.
- ▶ Les tuyaux d'un diamètre de **75 mm jusqu'à 200 mm** sont standard.
- ▶ Les enrouleurs sont disponibles **allant jusqu'à 20 mètres de longueur**.
- ▶ Livrables avec ou sans ventilateur intégré.
- ▶ **Facilité d'utilisation maximale et extraction optimale.**



### Systèmes sur rail

- ▶ La **conduite d'extraction EURO-RAIL en aluminium** démontre déjà depuis des décennies qu'elle fait partie des meilleures sur le marché.
- ▶ La conduite d'extraction a une forme unique qui permet un **montage rapide et aisé**.
- ▶ Les rails de guidage se trouvent du côté extérieur et aident à garantir une **conduite stable pour un flux d'air optimal**.
- ▶ Les chariots d'aspiration dotés de roues à roulement à billes fermées assurent une **facilité d'utilisation optimale et durable** avec un entretien réduit au minimum.





## GEBERIT TUYAUTERIE POUR LA DISTRIBUTION D'HUILE, DE GRAISSE, D'AIR COMPRIMÉ, D'EAU, ETC...

Nous nous chargeons de tous les travaux nécessaires en matière de distribution de liquides et d'autres produits indispensables dans un atelier moderne.

### Systeme GEBERIT MAPRESS

Systeme de tuyauterie compose de tuyaux et raccords en acier et en inox à relier à l'aide du procede original MAPRESS.

Ce procede éprouvé par TAE depuis de nombreuses années offre de **multiples avantages**:

- ▶ Raccordement en toute simplicité.
- ▶ Double sécurité de raccordement.
- ▶ Les indicateurs rouge et bleu garantissent un sertissage optimal.
- ▶ Grande résistance mécanique.
- ▶ Étanchéité sûre et durable.
- ▶ Alliages répondant aux normes plus strictes que les exigences des standards en vigueur.



**SAMOA DISTRIBUTEUR DE GRAISSE ET ACCESSOIRES**

SAMOA a des **pompes pneumatiques** à graisse utilisables pour **toutes les graisse jusqu'à NL GI-2** directement du réservoir. Elles peuvent être utilisées en **application mobile ou fixe**. Disponible pour **réservoir de 15 jusqu'à 200 litres**. Beaucoup d'accessoires comme des pistolets à graisse, couvercle de baril, plaque suiveuse, raccords, tête de graissage, etc.

**Pompe à graisse pneumatique**

- ▶ Rapport de pression: 55:1 - 75:1.
- ▶ Débit maximum: 500, 2.400, 2.700 of 4.500 gr/min.
- ▶ Pression air comprimé: min./max.: 3/10 bar.

**Couvercles**

- ▶ Construction très robuste avec écrou de liaison 2" pour fixation de la pompe.
- ▶ Plaque suiveuse: le racleur en caoutchouc vulcanisé limite les restes de graisse.

**Pistolet à graisse**

- ▶ Construction robuste et ergonomique en métal et aluminium.
- ▶ Pression de fonctionnement maximale: 500 bar.

**SAMOA DISTRIBUTEUR D'HUILE ET ACCESSOIRES**

Pompes manuelles ou pneumatiques **pour des rapports de pression basse, semi haute et haute, distribution de différentes sortes d'huiles**.

**Pompe à huile pneumatique**

- ▶ Rapport de pression: 1:1 - 3:1 - 3:1 HV - 5:1.
- ▶ Débit maximale: 62 l/min, 30 l/min, 45 l/min, 35 l/min.
- ▶ Pression d'air comprimé min./max. : 3/10 bar.

**Pistolet à huile**

- ▶ Avec un design ergonomique et un clapet de fermeture NBR progressif, **pour avoir un contrôle parfait du débit**.
- ▶ Sortie avec un bec anti-goutte manuel ou semi-automatique.
- ▶ Pression de fonctionnement maximale: 105 bar.





## SAMOA DISTRIBUTION D'HUILE ET ACCESSOIRES



### Compteur volumétrique électronique

Pistolets pour huile et antigel. Les paramètres d'usine garantissent **une grande précision avec un débit maximal et une perte de rendement minimale.**

Calibration rapide et facile.

Compteur (jusqu'à 999,9) avec remise à zéro et un compteur total toujours visible qui ne peut pas être mis à zéro. Le pistolet est assemblé sans soudures ce qui veut dire qu'il n'y a **aucune possibilité de fuite.**

### Pistolet pour huile et antigel

- ▶ Précision + ou - 0,5 % (après calibration).
- ▶ Débit de 1 jusqu'à 25 l/min.
- ▶ Pression de fonctionnement de 0,5 jusqu'à 70 bar.

Bac de récupération pour pistolet de distribution.

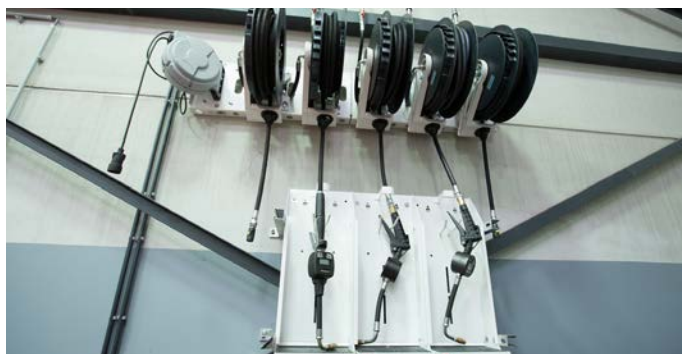


### Enrouleur ouvert ou fermé pour diverses applications

Pratiquement pas d'entretien! Revêtement en poudre pour une **haute résistance contre la corrosion et l'usure.** L'utilisation d'un enrouleur automatique a beaucoup d'avantages grâce à sa grande versatilité de déplacement. En plus de cela le travail avec enrouleurs assure une sécurité et un **certain ordre dans l'atelier.**



Support pour la fixation au mur ou au plafond d'enrouleurs ouverts ou fermés.



Support tournant pour la fixation au mur de plusieurs enrouleurs ouverts ou avec la possibilité de tourner 135°.





## SAMOA DISTRIBUTEUR D'HUILE ET ACCESSOIRES

### Consoles d'enrouleur

Spécialement recommandé pour l'installation d'enrouleurs où la fixation au plafond ou au mur n'est pas idéale ou possible.

Construction robuste et entièrement en métal. L'axe spécial prévient les risques de fuites, même avec des liquides sous haute pression. Pas d'entretien ou de graissage spécifique nécessaire.



### Fût distribution combi

► Système compact qui permet la distribution sans installation spécifique, utilisable pour 1 à 2 barils.



Distributeur mobile.

### Huile usée

Chariot récupérateur d'huile usée, avec ou sans sonde d'aspiration, avec vidange sous pression, via aspiration de la pompe pneumatique ou simplement en vidant.



Kit pompe d'aspiration.

### Une sélection dans la gamme



Chariot d'huile usée.



Chariot d'huile usée avec chambre d'inspection.



Bac d'huile usée dans une fosse.





## JOSAM POSTE À INDUCTION JH 400 (3,7 KW)

Le poste à induction simplifie le travail considérablement.

- ▶ Poste à induction refroidi par eau, développé pour les **réparations standards** comme le redressement de carrosserie ou le démontage de pièces (p.ex. les boulons et écrous).
- ▶ **Chauffer efficacement, super rapidement** et localement sans endommager les pièces dans les alentours.
- ▶ **Refroidi par eau jusque dans la pointe!**
- ▶ Le système efficace de refroidissement par eau en circuit fermé **permet de travailler jusqu'à 20 minutes en continu.**
- ▶ Puissance réglable de 3,7 kW.



## JOSAM POSTE À INDUCTION JH 1000 (10 KW)

Un poste à induction flexible et puissant pour les voitures et les camions.

- ▶ **Poste à induction pour les travaux lourds**, pour le redressement de châssis ou pour pouvoir démonter ou redresser des boulons et écrous.
- ▶ **Pointe très fine** qui permet d'accéder dans tous les petits recoins.
- ▶ Réservoir d'eau de 35 litres.
- ▶ **Refroidi par eau jusque dans la pointe!**
- ▶ Le système efficace de refroidissement par eau en circuit fermé **permet de travailler jusqu'à 40 minutes en continu.**
- ▶ Puissance réglable de 10 kW.



## JOSAM POSTE À INDUCTION JH 1500 (13 KW)

Poste à induction super puissant pour les travaux les plus lourds.

- ▶ **Modèle haute gamme** pour le redressement et démontage de châssis, axes, et toutes les autres grosses pièces.
- ▶ Réservoir de 40 litres avec un **refroidissement à air conditionné qui permet de travailler en continu**, même dans les endroits les plus chauds.
- ▶ **Refroidi par eau jusque dans la pointe!**
- ▶ Puissance réglable de 13 kW!





**Nilfisk  
ALTO**  
Why Compromise

**Nettoyeurs de sièges**



**Nettoyeurs de sol**



**Aspirateurs**



**Nettoyeurs haute pression**





*Workplaces designed by TAE*

A 3D architectural rendering of a modern automotive workshop. The scene features a large grey truck with a trailer parked on a light grey tiled floor. Several white, modular workstations with multiple tool compartments are arranged in a line. In the background, there are more workstations, some with yellow handrails, and a bus-like vehicle. The lighting is bright and even, highlighting the clean, industrial environment.

# TAE

**TECHNO AUTOMOTIVE EQUIPMENT**

*Workplaces designed by TAE*

Techno Automotive Equipment  
Z.1 - Research Park 250 - 1731 Zellik - Belgium  
T: +32 2 481 79 00 - E: [info@tae.be](mailto:info@tae.be)  
[www.tae.be](http://www.tae.be)